

Zpráva o hospodaření za rok 2005



**Endokrinologický ústav
Národní 8
116 94 Praha 1**

endo@endo.cz
www.endo.cz

IČO : 00023761
Tel.: 224 905 111
Fax : 224 905 325

Státní příspěvková organizace přímo řízená Ministerstvem zdravotnictví ČR, Palackého nám.4,
128 01 Praha 2
Zřizovací listina č.j.16037/2001 ze dne 1.8.2001

Organizační struktura k 31.12.2005

Statutárním orgánem ústavu je ředitel ústavu.

Poradními orgány ředitele, určenými ve statutu, jsou: kolegium ředitele, vědecká rada, gremiální porada a etická komise.

Ústav se člení na :

- organizačně - správní oddělení
- ekonomicko - technické oddělení
- klinická a vědecko-výzkumná oddělení
 - Oddělení klinické endokrinologie (OKE)
 - Oddělení molekulární endokrinologie (OME)
 - Oddělení klinické imunoendokrinologie (OKIE)
 - Oddělení steroidních hormonů (OSH)
 - Oddělení proteohormonů a biofaktorů (OPB)
 - Oddělení klinické biochemie a hematologie (OKBH)
 - Oddělení obezitologie (OBE)
 - Laboratoř funkční diagnostiky (LFD)
 - Laboratoř klinické a experimentální neuroendokrinologie (LNE)

Základním posláním EÚ je vysoce specializovaná preventivní, diagnostická, léčebná a vědecko-výzkumná činnost v oblasti endokrinologie a s ní souvisejících metabolických poruch i v oborech endokrinologii doplňujících.

Dalšími úkoly EÚ jsou:

superkonsiliární činnost - v oblasti endokrinních onemocnění a diagnosticky obtížných endokrinopatií

výzkum - zaměřený na posuzování endokrinních onemocnění a studium jejich etiopatogeneze, na prevenci, zdokonalování diagnostiky a terapie a na zavádění nových diagnostických a léčebných metod

shromažďování, třídění, vyhodnocování a ukládání informací - o výsledcích výzkumu a účast na jejich realizaci

spolupráce s ostatními zdravotnickými organizacemi - směřující ke zvýšení počtu, kvality a objektivitu diagnostických a léčebných metod

výchova vědeckých sil a odborníků - v oboru vnitřní lékařství (specializace endokrinologie a diabetologie) a v oboru nukleární medicína

pregraduální a postgraduální výuková činnost - v součinnosti s lékařskými fakultami a fakultami přírodovědného zaměření, s Institutem postgraduálního vzdělávání ve zdravotnictví

poskytování zdravotnických služeb a činnost ve výše uvedených oborech - pro pojištěnce zdravotních pojišťoven, nepojištěnce a zahraniční pacienty

Endokrinologie je nauka o žlázách s vnitřní sekrecí.

Endokrinologický ústav zřídil ministr zdravotnictví výměrem č.j.VR-5100 ze 14.prosince 1956 s účinností od 1.1.1957.

Personální údaje

Příloha č.1

Základní personální údaje

1. Členění zaměstnanců podle věku a pohlaví - stav k 31.12.2005

Věk	Muži	Ženy	Celkem	%
do 20 let	0	0	0	0
21 - 30 let	6	20	26	15,7
31 - 40 let	5	27	32	19,3
41 - 50 let	8	27	35	21,1
51 - 60 let	8	37	45	27,1
61 let a více	11	17	28	16,8
Celkem	38	128	166	100,0
%	22,9	77,1	100,0	X

2. Členění zaměstnanců podle vzdělání a pohlaví - stav k 31.12.2005

Vzdělání dosažené	Muži	Ženy	Celkem	%
základní	0	3	3	1,8
vyučen	2	2	4	2,4
střední odborné	0	2	2	1,2
úplné střední	1	3	4	2,4
úplné střední odborné	4	49	53	32
vyšší odborné	0	12	12	7,2
vysokoškolské	31	57	88	53
Celkem	38	128	166	100,0

3. Celkový údaj o průměrných platech k 31.12.2005

	Celkem
průměrný měsíční plat	20 930,00 Kč

4. Celkový údaj o vzniku a skončení pracovních a služebních poměrů zaměstnanců v roce 2005

	Počet
nástupy	18
odchody	15

5. Trvání pracovního a služebního poměru zaměstnanců - stav k 31.12.2005

Doba trvání	Počet	%
do 5 let	66	39,7
do 10 let	44	26,5
do 15 let	22	13,3
do 20 let	14	8,5
nad 20 let	20	12,0
Celkem	166	100,0

6. Jazykové znalosti zaměstnanců

	Počty vybraných míst, pro které byl stanoven kvalifikační požadavek standartizované jazykové zkoušky, seřazených podle úrovně znalostí				Celkový počet stanovených požadavků na pracovní místa
	1. Stupeň	2. Stupeň	3. Stupeň	4. Stupeň	
anglický jazyk	17	28	34	28	107
německý jazyk	21	28	19	4	72
francouzský jazyk	2	6	4	1	13
další jazyky	21	40	15	3	79
Celkem	61	102	72	36	271

Čerpání mzdových prostředků

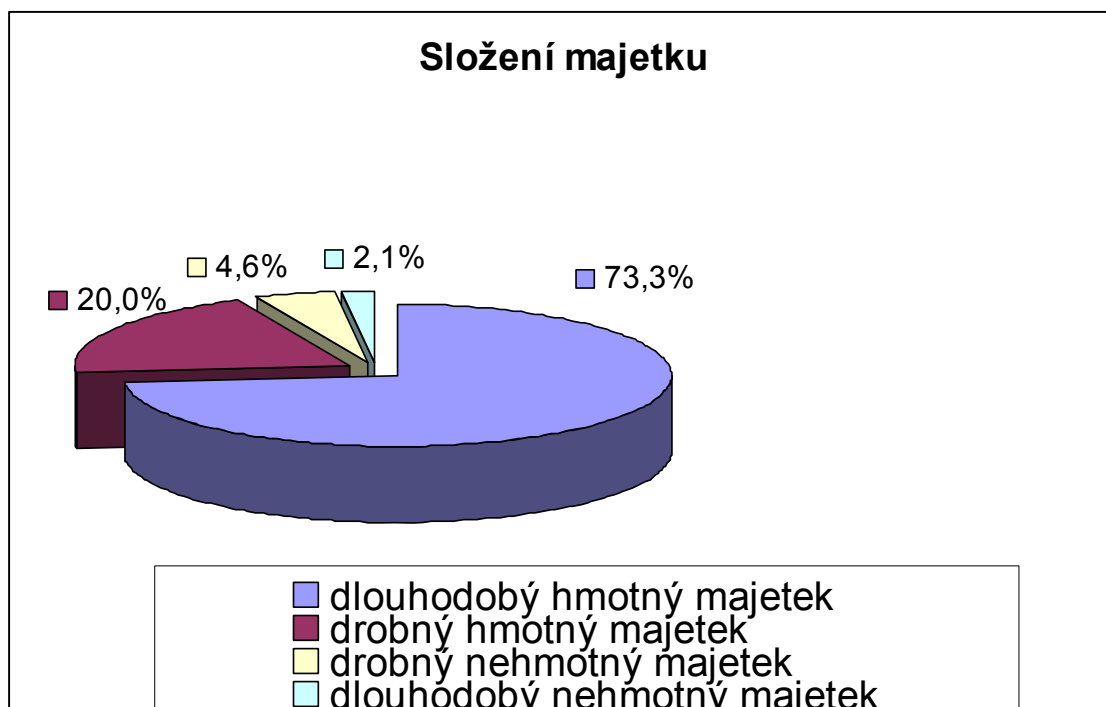
	2002	2003	2004	2005
mzdové prostředky	30 491 970,00	32 942 621,00	33 120 522,00	34 262 670,00
prům.přepočtený počet zaměstnanců	134,80	136,32	136,73	136,42
průměrný měsíční plat	18 850	20 138	20 186	20 930

Majetek

Celková hodnota majetku činí : **91,110.110,00 Kč**

z toho :

dlouhodobý nehmotný majetek	1,887.103,00 Kč
dlouhodobý hmotný majetek	66,761.626,00 Kč
drobný nehmotný majetek	4,194.309,00 Kč
drobný hmotný majetek	18,267.072,00 Kč
účetní zůstatková cena	14,777.407,00 Kč



Hmotný a nehmotný majetek je evidován v operativní evidenci dle účetní směrnice. Hmotný a nehmotný majetek je pořizován jednak z vlastních zdrojů investičních prostředků organizace, jednak z investiční dotace ze státního rozpočtu (vědecko-výzkumné projekty).

Dlouhodobý majetek je rovnoměrně odepisován dle Odpisového plánu.

Endokrinologický ústav nevlastní žádné nemovitosti ani pozemky. Sídlí v pronajatých prostorách Kláštera Sv.Voršily .

Pohledávky

Celková výše pohledávek k 31.12.2005 činí **7 239 023,00 Kč**

z toho : nezaplacené pohledávky za zdravotní pojišťovny 5,819.027,00 Kč.

V roce 2005 byly odepsány pohledávky ve výši 5,317.386,00 Kč , jednalo se o neuznané a neuhrazené zdravotní výkony po regulaci vykázaných zdravotních výkonů zdravotními pojišťovnami.

Závazky

Celková výše závazků k 31.12.2005 činí **7 134 564,00 Kč**
z toho : nezaplacené neinvestiční faktury dodavatelům 2 513 494,00 Kč.

Veškeré nezaplacené závazky jsou do doby splatnosti.

Ekonomie

Hospodářský výsledek Endokrinologického ústavu k 31.12.2005 skončil ziskem **966 041,00 Kč**.
Ke zlepšenému hospodářskému výsledku došlo v roce 2005 podstatným navýšením počtu ošetřených pacientů a s tím souvisejícím výše fakturovaných částek na zdravotní pojišťovny. Původně plánovaný příjem od zdravotních pojišťoven ve výši 67 mil.Kč byl překročen o 5,69 mil.Kč, ale současně došlo i ke zvýšení nákladů zvláště v oblasti mzdového fondu.

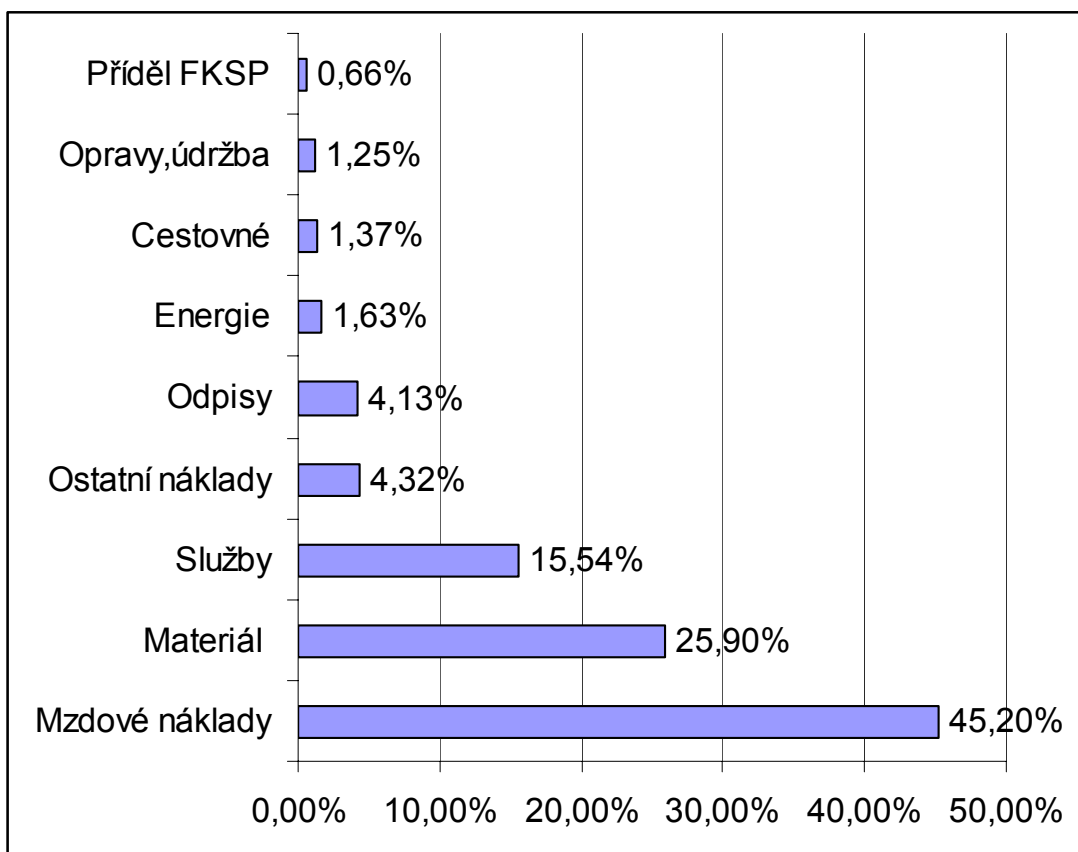
V roce 2005 došlo také k nárůstu příjmů v oblasti komerčních lékových studií, na kterých se podílejí z menší části lékaři a ve větší míře laboratoře. Vyšší příjem z tzv.ekonomické činnosti dle zákona č.235/2004 Sb. Endokrinologickému ústavu zakládá povinnost stát se v roce 2006 plátcem DPH s možností minimálního odpočtu. Endokrinologický ústav zahájil tuto aktivitu, aby získal zdroje na dofinancování evropských projektů, o jejichž získání usiluje.

Navíc tyto příjmy mohou být výrazným zdrojem pro krytí zvyšujících se mzdových nákladů.

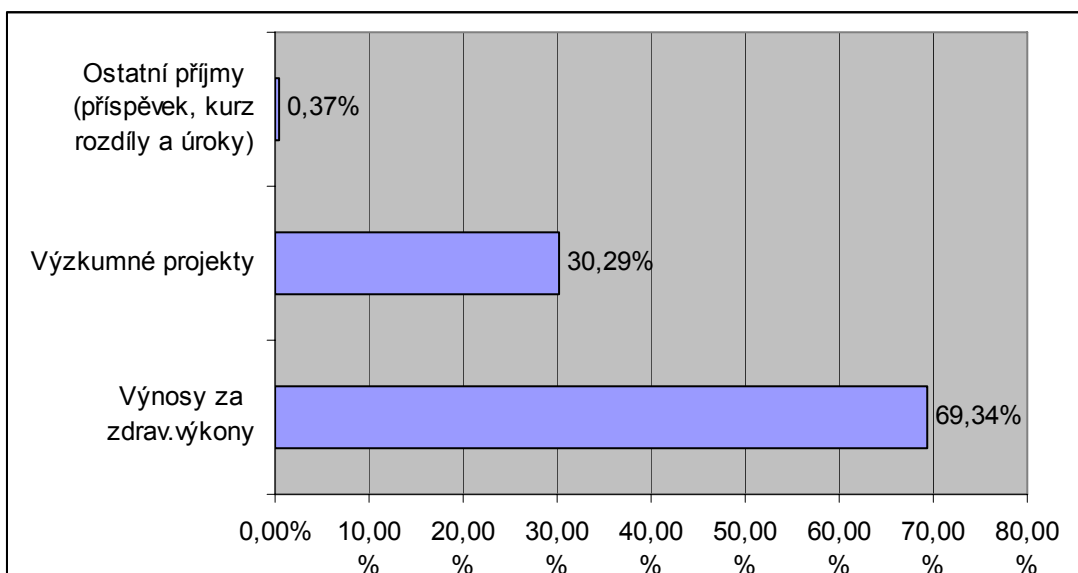
HV bude převeden do Rezervního fondu a v případě nutnosti bude použit na překlenutí časového nesouladu mezi náklady a výnosy. Popřípadě bude použit v souladu s § 57 zákona č.218/2000 Sb.

Náklady v Kč		Výnosy v Kč	
Spotřeba materiálu	26 899 859,29	Tržby za zdrav.výkony	72 694 801,67
Spotřeba energií	1 689 019,41	Úroky přijaté	18 436,22
Oprava a údržba	1 301 554,46	Kurzové zisky	147 347,23
Cestovné	1 420 131,48	Jiné ostatní výnosy	84 512,99
Náklady na reprezentaci	15 409,50	Příspěvky a dotace	31 890 069,00
Služby	16 142 791,84		
Mzdové náklady	34 686 751,00		
Zákonné soc.pojištění	12 119 169,00		
Zákonné soc.náklady	1 196 790,00		
Ostatní soc.náklady	143 469,00		
Silniční daň	10 725,00		
Ostatní daně a poplatky	49 833,10		
Kurzové ztráty	5 826,05		
Manka a škody	21 775,00		
Ostatní finanční náklady	3 472 392,71		
Odpisy	4 288 289,68		
Daň z příjmu	405 340,00		
Náklady celkem	103 869 126,52	Výnosy celkem	104 835 167,11
Hospodářský výsledek k 31.12.2005		966 040,59	

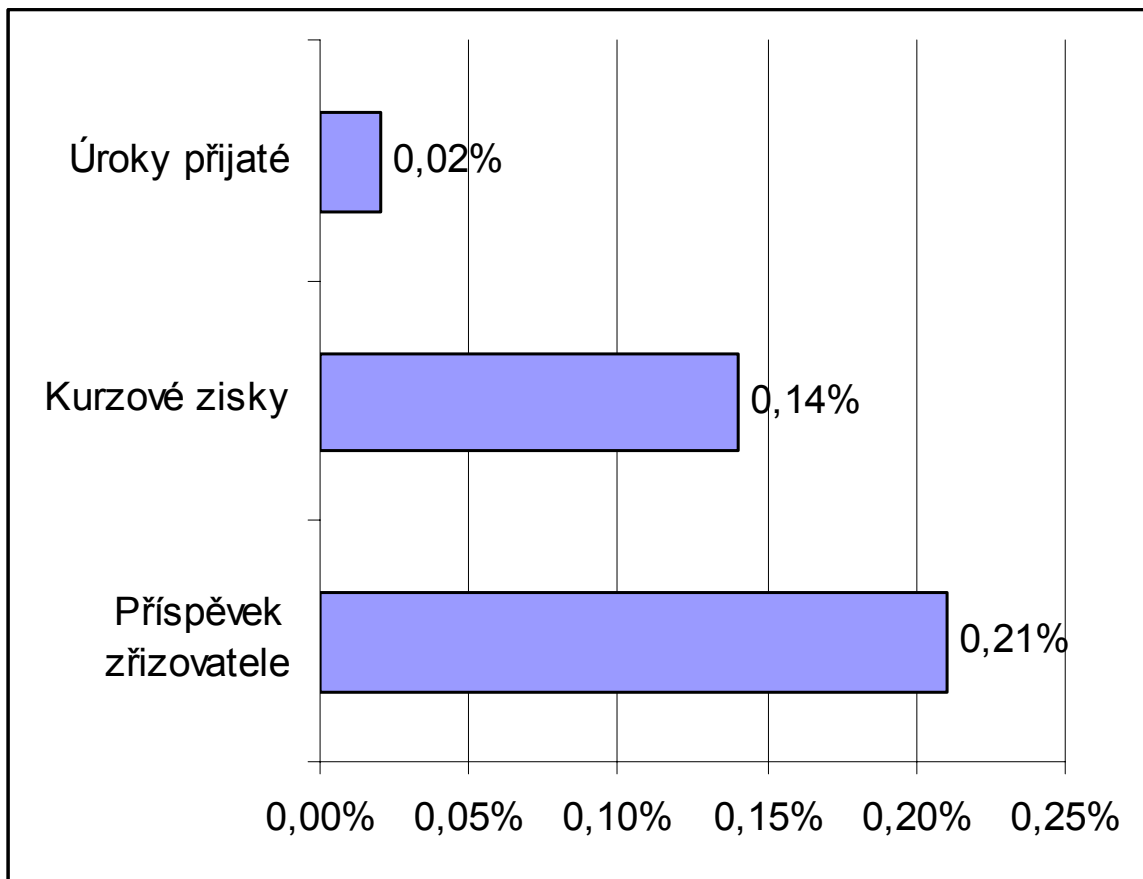
Přehled nákladů :



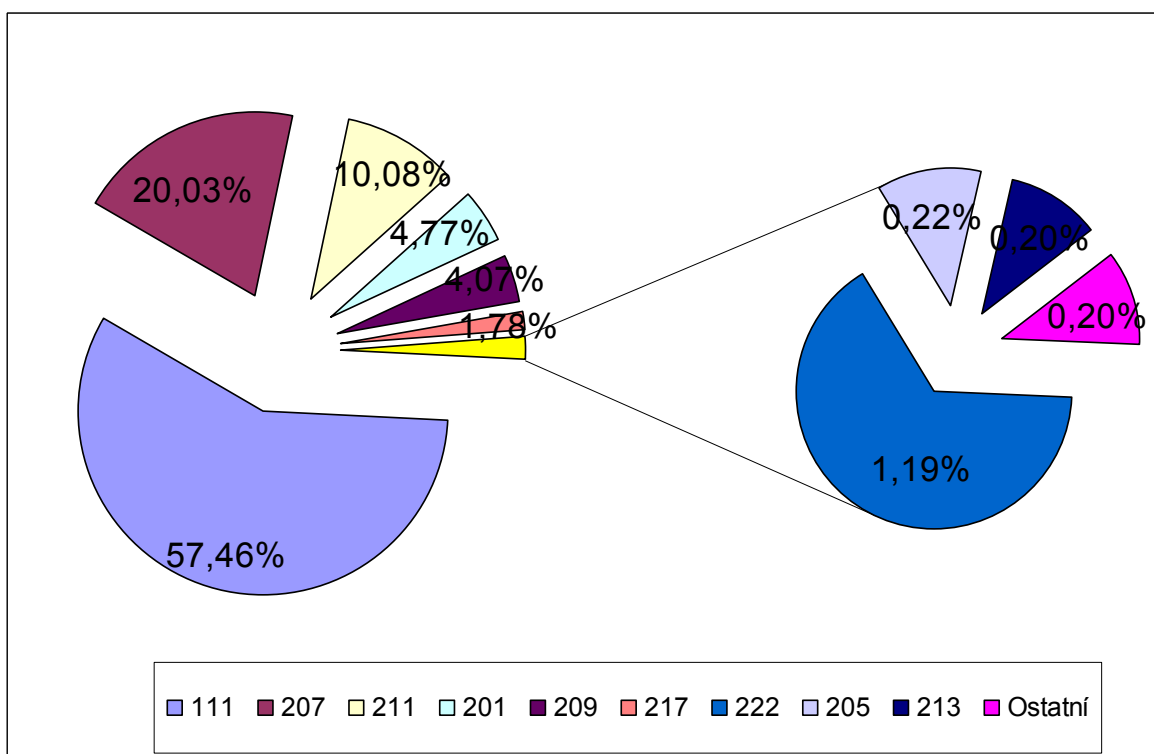
Přehled výnosů :



Podrobnější náhled ostatních příjmů (z celkových 0,37%)

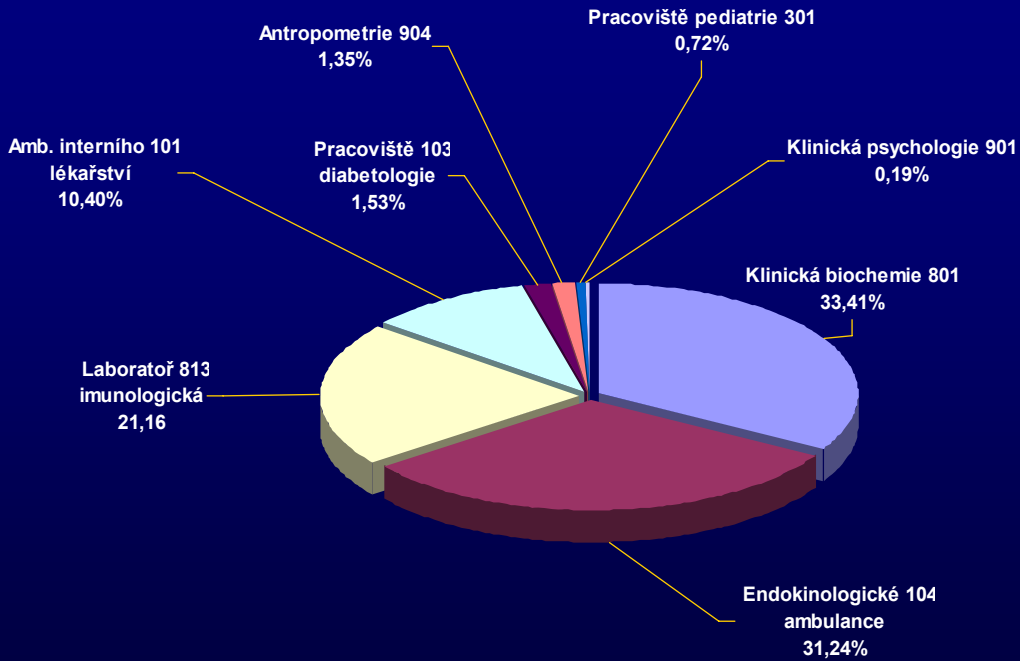


Percentuální podíl zastoupení jednotlivých zdravotních pojišťoven

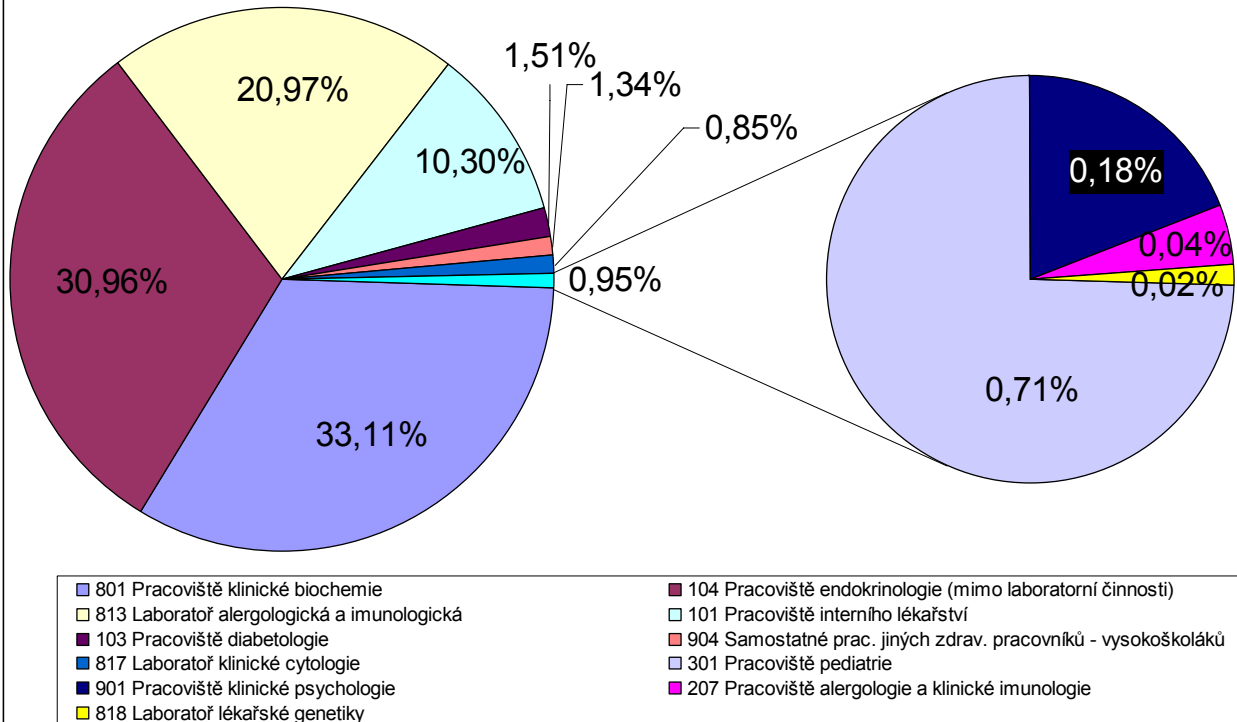


Percentuální podíl zastoupení jednotlivých lékařských odborností na léčbě v Endokrinologickém ústavu

Uzavřené doklady - unikátní RČ - leden - prosinec 2005



Uzavřené doklady - unikátní RČ - leden - prosinec 2005



Náklady na výzkum a vývoj

Endokrinologický ústav v roce 2005 participoval na řešení 32 výzkumných projektů.

Podrobné údaje jsou dispozici na adrese: <http://www.vlada.cz/1250/rvv/cep/cepfnd.sqw?dba=CEP>

Granty řešené Endokrinologickým ústavem - nositel projektu

Agentura	Číslo	Název	Držitel	Čerpání tis. Kč
COST	OC.B17.10	Inzulinová rezistence, obezita a diabetes v dospělosti	BENDLOVÁ Běla	100
GAČR	303/03/0376	Vliv sympatoadrenálního nervového systému na metabolismus tukové tkáně u anorexia nervosa: in vivo mikrodialyzační studie	NEDVÍDKOVÁ Jara	1 286
	301/04/1085	Studium genetického pozadí syndromu polycystických ovárií	BENDLOVÁ Běla	1 497
	303/04/1086	Neuroaktivní steroidy a iniciace porodu u člověka	HILL Martin	1 201
IGA	NB/7370-3	Zhodnocení sonografických nálezů na náhodně vybraném vzorku dospělé populace České republiky - stanovení norem objemu štítné žlázy, změn echogenity a textury	DVOŘÁKOVÁ Marcela	649
	NB/7391-3	Metodologie robustní statistické analýzy vícerozměrných experimentálních dat v endokrinologii	HILL Martin	790
	NR/7763-3	Monitorování zdravotního stavu obyvatel vybraných regionů České republiky se zaměřením na tyreopatie a jejich etiologická agens	ČEŘOVSKÁ Jarmila	2 992
	NR/7768-3	Vývoj nových metodik stanovení neuroaktivních steroidů a steroidních konjugátů v tělních tekutinách a ve tkáních	HAVLÍKOVÁ Helena	1 463
	NR/7782-4	Distribuce tuku u obézních osob a metabolický syndrom, etiopatogeneze, možnosti ovlivnění léčbou obezity. Monogenní mutace jako příčina těžké obezity	KUNEŠOVÁ Marie	1 864
	NR/7793-3	Autonomní regulace srdeční frekvence u pacientů se subklinickými poruchami funkce štítné žlázy a její změny po dosažení eutyreózy	DRBALOVÁ Karolína	618
	NR/7797-3	Rizikové faktory onemocnění prsu ve vztahu k chorobám štítné žlázy	BIČÍKOVÁ Marie	1 688
	NR/7800-4	Vliv genetických, psychobehaviorálních, hormonálních a nutričních faktorů na změny tělesné hmotnosti a zdravotní rizika spojená s obezitou	HAINER Vojtěch	2 314
	NR/7806-3	RET proto-onkogen v patogenezi medulárního a papilárního karcinomu štítné žlázy u české populace	BENDLOVÁ Běla	1 403
	NR/7809-5	Studium kandidátních genů a jejich role v patogenezi diabetes mellitus 2. typu a gestačního diabetu	BENDLOVÁ Běla	2 190
	NR/7815-3	7-Oxygenované steroidy jako imunomodulátory a termogenní faktory	HAMPL Richard	1 357
	NR/7820-3	Sledování změn vybraných metabolitů v průběhu optimalizace stavu selenu v organismu	KVÍČALA Jan	1 489

Agentura	Číslo	Název	Spoluřešitel	Rozpočet
	NR/7827-3	Genetické aspekty osteoporózy - nové kandidátní geny a jejich sekvenční variability ve vztahu ke kostnímu metabolismu a farmakologické odpovědi u postmenopauzálních žen	ZAJÍČKOVÁ Kateřina	1 270
	1A/8235-3	Účast neuroaktivních steroidů na mužské reprodukci	STÁRKA Luboslav	433
	NR/8519-3	Proteomická analýza buněk feochromocytomu	BÍLEK Radovan	1 081
	NR/8525-5	Androgenní alopecie jako maker zdravotního rizika	STÁRKA Luboslav	780
	1A/8634-3	Vývoj nových metodik stanovení metabolitů vitamínu D v biologickém materiálu	BÍLEK Radovan	669
	1A/8637-3	Neurosteroidy - rizikové faktory u vybraných onemocnění mozku?	BIČÍKOVÁ Marie	514
	1A/8643-5	Vliv selenu na zdravotní stav seniorů.	KVIČALA Jan	817
	1A/8649-5	Metabolismus steroidů ve vztahu k patogenezi a terapii epilepsie	HILL Martin	1 317
Ostatní	QF3166	Nutričně definované výrobky na bázi mléka pro zvláštní skupiny obyvatel - vývoj, výroba, klinické zkoušky	HAINER Vojtěch	250
				30 030

Granty řešené Endokrinologickým ústavem – spolunositel projektu

GAČR	203/04/0123	Hapteny pro stanovení neuroaktivních steroidů pregnanového typu	HILL Martin	241
	525/03/0352	Isoflavonoidy v čeledích Myrtaceae a Rutaceae	HAMPL Richard	161
IGA	NB/7429-3	Význam PPAR-alfa v regulaci inzulínové senzitivity	NEDVÍDKOVÁ Jara	76
	NB/7569-3	Lokální změny funkce sympatického nervového systému v podkožní tukové tkáni u endokrinních onemocnění.	NEDVÍDKOVÁ Jara	457
	NC7487-3	Srovnání exprese VEGF, TGF, HGF, IL6, IL10 a vazebných proteinů u karcinomů orofaryngu a jejich metastáz s chronickým zánětem patrové mandle	ŠTERZL Ivan	290
	NE7443-3	Vliv poruch nutričního stavu u dětí a adolescentů na metabolismus orexinu A	NEDVÍDKOVÁ Jara	108
	NR/8115-3	Autoimunitní tyreoiditidy, infekční patogeneze-Helicobacter-a genetika	HRDÁ Pavlína	314
C E L K E M				1 647

Zahraniční služební cesty

Země	Kongres	Datum	Počet
Anglie	zasedání SCOPE	15.9.-16.9.05	1
	SCOPE Steering Group	21.12.05	1
Argentina	13. Mezinárodní sjezd o štítné žláze	28.10.-5.11.05	1
Brazílie	NAMLS 8	17.5.-23.5.05	1
Dánsko	SCOUT National Leaders meeting	23.9.-27.9.05	1
	ESHRE reviewer course	18.6.-20.6.05	1
Francie	SP Evropská společnost pediatrické endokrinologie-kongres	21.9.-25.9.05	2
Itálie	5. Evropský kongres o klinických a ekonomických aspektech osteoporózy	16.3.-19.3.05	1
	BSCG Meeting	7.10.-9.10.05	1
Kanada	Reproductive medicine 2005	15.10.-.19.10.05	1
	NAASO Annual Scient.Meeting.	11.10.-.19.10.05	1
Maďarsko	příprava organizačního výboru ECO 2007	5.9.-6.9.05	1
Německo	kongres	2.4.-6.4.05	1
Rakousko	Seminář IUGR	17.6.-19.6.05	1
Řecko	41st EASD 2005	11.9.-15.9.05	3
	14th European Congress on Obesity	31.5.-5.6.05	4
	5th.International Symposium on Trace Elements in Human:New Perspectives	11.10.-16.10.05	1
	6th Congress on Women's Health and Disease	20.9.-30.9.05	3
Slovensko	Symposium Imunoanalýza 05	30.5.-3.6.05	8
Španělsko	Setkání ivestigátorů	7.9.-10.9.05	3
Švédsko	ECE 2005	1.9.-12.9.05	3
	European Congress of Endocrinology 2005	31.8.-10.9.05	3
Švýcarsko	EASO/IFSO Joint meeting on bariatric surgery	18.3.-20.3.05	1
	Prevention Summit-	21.9.-22.9.05	1
	COST B17	28.10.-30.10.05	1
	2nd Joint Meeting of the Eur. Calcis Tissue Soc. and the Internat. Bone and Miner. Soc.	24.6.-29.6.05	1
	2005 Congress Expanding Proteomics	5.12.-7.12.05	1
USA	Mezinárodní kongres slizniční imunity	21.6.-10.7.05	1
	65 scient. session ADA	8.6.-17.6.05	2
	XIX International Congress of Clinical Chemistry	23.7.-29.7.05	1
	ENDO 2005	2.6.-10.6.05	1

Mezinárodní spolupráce

Ústav spolupracuje na smluvní i neformální úrovni z řadou pracovišť v zahraničí, jak ukazuje následující přehled:

1. V oblasti obezitologie:

Dr. France Bellisle, INRA Hotel Dieu, Paris 75181, France

f.bellisle@wanadoo.fr

Neformální spolupráce: Studium predikční úlohy nutričních a psychobehaviorálních faktorů při diagnostice a léčbě obezity.

Prof. Albert Stunkard, MD

University of Pennsylvania Medical Ctr., Philadelphia 19104-3309, USA

stunkard@mail.med.upenn.edu

Neformální spolupráce: Studium role genetických a psychobehaviorálních faktorů v úspěšnosti redukčního režimu.

European Association for the Study of Obesity (EASO)

www.easoobesity.org

Podíl V. Hainera (president-elect EASO) při přípravě evropských kongresů o obezitě (ECO) a při přípravě evropských edukačních programů v obezitologii (SCOPE project).

Spolupracující pracoviště a odpovědná osoba:

Dr.S.D.Phinney UC Davis, USA, sdphntb@earthlink.net

Partner v EÚ: dr. M.Kunešová, CSc., oddělení obezitologie

Neformální spolupráce ve výzkumu metabolismu mastných kyselin u obézních, dříve společné publikace

Spolupracující pracoviště a odpovědná osoba:

Royal Veterinary and Agricultural University, Kopenhagen, Dánsko, prof.Arne Astrup,

ast@kvl.dk

Partner v EÚ: dr. M.Kunešová, CSc., doc. MUDr. V.Hainer, CSc., oddělení obezitologie

Forma: spolupráce na projektu 6..rámcového programu DIOGenes, od začátku roku 2006

2. V oblasti molekulární endokrinologie

Spolupracující pracoviště a odpovědná osoba: Universitätsklinik Carl-Gustav- Carus der Technische Universität, Dresden, Medizinische Klinik III, Abteilung für Endokrinologie und Diabetologie, SRN. Dr. P. Schwarz, Ph.D., Dr. T. Selisko, Ph.D., E-mail: pschwarz@rcs1.urz.tu-dresden.de

Partneři v EÚ: Mgr. Josef Včelák, Mgr. Petra Lukášová, RNDr. Běla Bendlová, CSc., Oddělení molekulární endokrinologie

Forma: nyní neformální spolupráce, opakované výměnné laboratorní stáže, v letech 2000-2002 spolupráce v rámci bilaterálního projektu KONTAKT CZE 00-020/ME 464 - "Die Genetische Ursachen des Gestationsdiabetes"

Oblast spolupráce: Genetika gestačního diabetu

Spolupracující pracoviště a odpovědná osoba: Centre Hospitalier de l'Université du Montréal, Montréal, Kanada. Prof. Pavel Hamet, Ph.D., E-mail: pavel.hamet@umontreal.ca

Partneři v EÚ: Mgr. Josef Včelák, RNDr. Běla Bendlová, CSc., Oddělení molekulární endokrinologie

Forma: neformální spolupráce, plánovaná stáž Mgr. Včeláka, příprava grantové spolupráce
Oblast spolupráce: Genetika DM2 a metabolického syndromu

Spolupracující pracoviště a odpovědná osoba: Ústav experimentálnej endokrinológie SAV, Vlárská 3, Bratislava. Prof. Iwar Klimesš, DrSc., ing. Elena Šeboková, DrSc., Email: iwar.klimes@savba.sk

Partneři v EÚ: RNDr. Běla Bendlová, CSc. a kol., Oddělení molekulární endokrinologie

Forma: neformální spolupráce, v letech 1999-2005 spolupráce v rámci COST B5 a COST B17

Oblast spolupráce: Genetika diabetu 2. typu a MODY

3. V oblasti steroidní endokrinologie:

Spolupracující pracoviště a odpovědná osoba: Department of Clinical Science and Gynecology, Umeå university, SE-901 87, Umeå, Sweden. Professor Torbjörn Bäckström, E-mail: Torbjorn.Backstrom@obgyn.umu.se

Partner v EÚ: ing. M. Hill, DrSc., Oddělení steroidních hormonů

Forma: neformální spolupráce, příprava společného grantového projektu

Oblast spolupráce: Fyziologie a biochemie neuroaktivních steroidů

Společný návrh do programu Marie Curie s výše uvedenou universitou a s dalšími evropskými pracovišti jako školicí pracoviště pro reprodukční endokrinologii _ návrh 03555555668-1 pro letošní rok v MAC Marie Curie Actions.

Spolupracující pracoviště a odpovědná osoba: CNAM, Rue Conté 2, Paris, Francie, Prof. R. Morfin, E-mail: morfin@cnam.fr

Partneři v EÚ: Prof.Dr.L.Stárka, DrSc., doc.NDr.R.Hampl, DrSc., ing. M. Hill, DrSc., Oddělení steroidních hormonů

Forma: neformální spolupráce, dříve společný grantový projekt NATO, pokus o zapojení do 5.RP EU

Oblast spolupráce: Úloha méně běžných steroidních metabolitů jako imuno- a neuromodulátorů

Vydání (2004, v reálu 2005) monografie Všeobecná a klinická endokrinologie (projekt Slovensko, Česko, Polsko, Rakousko), oceněné cenou Literárního fondu SR.

Pracovníci ústavu jsou také členy redakčních rad mezinárodních časopisů:

Prof. Stárka: J Steroid Biochem Mol Biol (Elsevier)

Endocrine Regulations (Slovensko)

Doc. Hainer: Endokrynologia, Otyłość i Zaburzenia Przemiany Materii (Polsko)

ORGANIZACE: 00023761

17.01.2006 18:17

NADŘÍZENÁ ORGANIZACE: OPRO-P35

KAPITOLA: 335

VYKAZOVANÉ OBDOBÍ: Leden - Prosinec 2005

00000	00000	00000	22222	33333	7777777	66666	11
0 00	0 00	0 00	2 2	3 3	7 7	6 6	1 1
0 0 0	0 0 0	0 0 0	2	3	7	6	1 1
0 0 0	0 0 0	0 0 0	22	333	777	666666	1 1
0 0 0	0 0 0	0 0 0	2	3	7	6 6	1
00 0	00 0	00 0	2	3 3	7	6 6	1
00000	00000	00000	2222222	33333	7	66666	11111

ENDOKRINOLOGICKÝ ÚSTAV

PANÍ NOVÁČKOVÁ

NÁRODNÍ TŘ. 8

116 94 PRAHA 1

ORGANIZACE: 00023761
Nadě. org.: OPRO-P35 Kap.: 335

SESTAVA V01 - PROTOKOL O NAHRÁNÍ DÁVKY

17.01.2006 18:17

VYKAZOVANÉ OBDOBÍ: Prosinec 2005

DÁVKA: 08 REŽIM: N

POŘADÍ	REŽIM	DATUM	KV1	KV2	ID-UK	DRO	F	ZP	KDT	ZKO	HODNOTA MD	HODNOTA DAL	CHYBA
	N	31.12.	9982	0020	02040100				851	200	27.54	0.00	OK
	N	31.12.	9982	0020	02060100				851	200	20074.53	0.00	OK
	N	31.12.	9982	0020	02070100				851	200	68.91	0.00	OK
	N	31.12.	9982	0020	02080100				851	200	1621.09	0.00	OK
1	N	31.12.	9984	0040	000201				851	200	0.00	0.00	Poč.stav převzat z min.období - ignorováno.
	N	31.12.	9984	0040	000202				851	200	0.00	0.00	OK
2	N	31.12.	9984	0040	000301				851	200	1662.55	0.00	Poč.stav převzat z min.období - ignorováno.
	N	31.12.	9984	0040	000302				851	200	1887.10	0.00	OK
3	N	31.12.	9984	0040	000401				851	200	0.00	0.00	Poč.stav převzat z min.období - ignorováno.
	N	31.12.	9984	0040	000402				851	200	0.00	0.00	OK
4	N	31.12.	9984	0040	000501				851	200	3953.35	0.00	Poč.stav převzat z min.období - ignorováno.
	N	31.12.	9984	0040	000502				851	200	4194.31	0.00	OK
5	N	31.12.	9984	0040	000601				851	200	0.00	0.00	Poč.stav převzat z min.období - ignorováno.
	N	31.12.	9984	0040	000602				851	200	0.00	0.00	OK
6	N	31.12.	9984	0040	000701				851	200	0.00	0.00	Poč.stav převzat z min.období - ignorováno.
	N	31.12.	9984	0040	000702				851	200	0.00	0.00	OK
7	N	31.12.	9984	0040	000801				851	200	112.57	0.00	Poč.stav převzat z min.období - ignorováno.
	N	31.12.	9984	0040	000802				851	200	0.00	0.00	OK
8	N	31.12.	9984	0040	001001				851	200	0.00	0.00	Poč.stav převzat z min.období - ignorováno.
	N	31.12.	9984	0040	001002				851	200	0.00	0.00	OK
9	N	31.12.	9984	0040	001101				851	200	-1438.28	0.00	Poč.stav převzat z min.období - ignorováno.
	N	31.12.	9984	0040	001102				851	200	-1574.62	0.00	OK
10	N	31.12.	9984	0040	001201				851	200	0.00	0.00	Poč.stav převzat z min.období - ignorováno.
	N	31.12.	9984	0040	001202				851	200	0.00	0.00	OK
11	N	31.12.	9984	0040	001301				851	200	-3953.35	0.00	Poč.stav převzat z min.období - ignorováno.
	N	31.12.	9984	0040	001302				851	200	-4194.31	0.00	OK
12	N	31.12.	9984	0040	001401				851	200	0.00	0.00	Poč.stav převzat z min.období - ignorováno.
	N	31.12.	9984	0040	001402				851	200	0.00	0.00	OK
13	N	31.12.	9984	0040	001601				851	200	0.00	0.00	Poč.stav převzat z min.období - ignorováno.
	N	31.12.	9984	0040	001602				851	200	0.00	0.00	OK
14	N	31.12.	9984	0040	001701				851	200	18.69	0.00	Poč.stav převzat z min.období - ignorováno.
	N	31.12.	9984	0040	001702				851	200	18.69	0.00	OK
15	N	31.12.	9984	0040	001801				851	200	0.00	0.00	Poč.stav převzat z min.období - ignorováno.
	N	31.12.	9984	0040	001802				851	200	0.00	0.00	OK
16	N	31.12.	9984	0040	001901				851	200	69456.32	0.00	Poč.stav převzat z min.období - ignorováno.
	N	31.12.	9984	0040	001902				851	200	66761.63	0.00	OK
17	N	31.12.	9984	0040	002001				851	200	0.00	0.00	Poč.stav převzat z min.období - ignorováno.
	N	31.12.	9984	0040	002002				851	200	0.00	0.00	OK
18	N	31.12.	9984	0040	002101				851	200	0.00	0.00	Poč.stav převzat z min.období - ignorováno.
	N	31.12.	9984	0040	002102				851	200	0.00	0.00	OK
19	N	31.12.	9984	0040	002201				851	200	16913.17	0.00	Poč.stav převzat z min.období - ignorováno.
	N	31.12.	9984	0040	002202				851	200	18267.07	0.00	OK
20	N	31.12.	9984	0040	002301				851	200	0.00	0.00	Poč.stav převzat z min.období - ignorováno.
	N	31.12.	9984	0040	002302				851	200	0.00	0.00	OK
21	N	31.12.	9984	0040	002401				851	200	483.32	0.00	Poč.stav převzat z min.období - ignorováno.
	N	31.12.	9984	0040	002402				851	200	483.32	0.00	OK
22	N	31.12.	9984	0040	002501				851	200	0.00	0.00	Poč.stav převzat z min.období - ignorováno.
	N	31.12.	9984	0040	002502				851	200	0.00	0.00	OK
23	N	31.12.	9984	0040	002701				851	200	0.00	0.00	Poč.stav převzat z min.období - ignorováno.

ORGANIZACE: 00023761
 Nadř. org.: OPRO-P35 Kap.: 335

SESTAVA V01 - PROTOKOL O NAHRÁNÍ DÁVKY

17.01.2006 18:17

VYKAZOVANÉ OBDOBÍ: Prosinec 2005

DÁVKA: 08 REŽIM: N

POŘADÍ	REŽIM	DATUM	KV1	KV2	ID-UK	DRO	F	ZP	KDT	ZKO	HODNOTA MD	HODNOTA DAL	CHYBA
	N	31.12.	9984	0040	002702				851	200	0.00	0.00	OK
24	N	31.12.	9984	0040	002801				851	200	-51327.15	0.00	Poč.stav převzat z min.období - ignorováno.
	N	31.12.	9984	0040	002802				851	200	-52296.71	0.00	OK
25	N	31.12.	9984	0040	002901				851	200	0.00	0.00	Poč.stav převzat z min.období - ignorováno.
	N	31.12.	9984	0040	002902				851	200	0.00	0.00	OK
26	N	31.12.	9984	0040	003001				851	200	0.00	0.00	Poč.stav převzat z min.období - ignorováno.
	N	31.12.	9984	0040	003002				851	200	0.00	0.00	OK
27	N	31.12.	9984	0040	003101				851	200	-16913.17	0.00	Poč.stav převzat z min.období - ignorováno.
	N	31.12.	9984	0040	003102				851	200	-18267.07	0.00	OK
28	N	31.12.	9984	0040	003201				851	200	0.00	0.00	Poč.stav převzat z min.období - ignorováno.
	N	31.12.	9984	0040	003202				851	200	0.00	0.00	OK
29	N	31.12.	9984	0040	003401				851	200	0.00	0.00	Poč.stav převzat z min.období - ignorováno.
	N	31.12.	9984	0040	003402				851	200	0.00	0.00	OK
30	N	31.12.	9984	0040	003501				851	200	0.00	0.00	Poč.stav převzat z min.období - ignorováno.
	N	31.12.	9984	0040	003502				851	200	0.00	0.00	OK
31	N	31.12.	9984	0040	003601				851	200	0.00	0.00	Poč.stav převzat z min.období - ignorováno.
	N	31.12.	9984	0040	003602				851	200	0.00	0.00	OK
32	N	31.12.	9984	0040	003701				851	200	0.00	0.00	Poč.stav převzat z min.období - ignorováno.
	N	31.12.	9984	0040	003702				851	200	0.00	0.00	OK
33	N	31.12.	9984	0040	003801				851	200	0.00	0.00	Poč.stav převzat z min.období - ignorováno.
	N	31.12.	9984	0040	003802				851	200	0.00	0.00	OK
34	N	31.12.	9984	0040	003901				851	200	0.00	0.00	Poč.stav převzat z min.období - ignorováno.
	N	31.12.	9984	0040	003902				851	200	0.00	0.00	OK
35	N	31.12.	9984	0040	004001				851	200	0.00	0.00	Poč.stav převzat z min.období - ignorováno.
	N	31.12.	9984	0040	004002				851	200	0.00	0.00	OK
36	N	31.12.	9984	0040	004301				851	200	3238.67	0.00	Poč.stav převzat z min.období - ignorováno.
	N	31.12.	9984	0040	004302				851	200	2942.13	0.00	OK
37	N	31.12.	9984	0040	004401				851	200	0.00	0.00	Poč.stav převzat z min.období - ignorováno.
	N	31.12.	9984	0040	004402				851	200	0.00	0.00	OK
38	N	31.12.	9984	0040	004501				851	200	0.00	0.00	Poč.stav převzat z min.období - ignorováno.
	N	31.12.	9984	0040	004502				851	200	0.00	0.00	OK
39	N	31.12.	9984	0040	004601				851	200	0.00	0.00	Poč.stav převzat z min.období - ignorováno.
	N	31.12.	9984	0040	004602				851	200	0.00	0.00	OK
40	N	31.12.	9984	0040	004701				851	200	0.00	0.00	Poč.stav převzat z min.období - ignorováno.
	N	31.12.	9984	0040	004702				851	200	0.00	0.00	OK
41	N	31.12.	9984	0040	004801				851	200	0.00	0.00	Poč.stav převzat z min.období - ignorováno.
	N	31.12.	9984	0040	004802				851	200	0.00	0.00	OK
42	N	31.12.	9984	0040	004901				851	200	0.00	0.00	Poč.stav převzat z min.období - ignorováno.
	N	31.12.	9984	0040	004902				851	200	0.00	0.00	OK
43	N	31.12.	9984	0040	005001				851	200	0.00	0.00	Poč.stav převzat z min.období - ignorováno.
	N	31.12.	9984	0040	005002				851	200	0.00	0.00	OK
44	N	31.12.	9984	0040	005201				851	200	9495.30	0.00	Poč.stav převzat z min.období - ignorováno.
	N	31.12.	9984	0040	005202				851	200	5826.55	0.00	OK
45	N	31.12.	9984	0040	005301				851	200	0.00	0.00	Poč.stav převzat z min.období - ignorováno.
	N	31.12.	9984	0040	005302				851	200	0.00	0.00	OK
46	N	31.12.	9984	0040	005401				851	200	0.00	0.00	Poč.stav převzat z min.období - ignorováno.
	N	31.12.	9984	0040	005402				851	200	0.00	0.00	OK
47	N	31.12.	9984	0040	005501				851	200	537.36	0.00	Poč.stav převzat z min.období - ignorováno.
	N	31.12.	9984	0040	005502				851	200	252.45	0.00	OK

ORGANIZACE: 00023761
 Nadř. org.: OPRO-P35 Kap.: 335

SESTAVA V01 - PROTOKOL O NAHRÁNÍ DÁVKY

17.01.2006 18:17

VYKAZOVANÉ OBDOBÍ: Prosinec 2005

DÁVKA: 08 REŽIM: N

POŘADÍ	REŽIM	DATUM	KV1	KV2	ID-UK	DRO	F	ZP	KDT	ZKO	HODNOTA MD	HODNOTA DAL	CHYBA
48	N	31.12.	9984	0040	005601				851	200	0.00	0.00	Poč.stav převzat z min.období - ignorováno.
	N	31.12.	9984	0040	005602				851	200	0.00	0.00	OK
49	N	31.12.	9984	0040	005701				851	200	0.00	0.00	Poč.stav převzat z min.období - ignorováno.
	N	31.12.	9984	0040	005702				851	200	0.00	0.00	OK
50	N	31.12.	9984	0040	005901				851	200	0.00	0.00	Poč.stav převzat z min.období - ignorováno.
	N	31.12.	9984	0040	005902				851	200	0.00	0.00	OK
51	N	31.12.	9984	0040	006001				851	200	0.00	0.00	Poč.stav převzat z min.období - ignorováno.
	N	31.12.	9984	0040	006002				851	200	0.00	0.00	OK
52	N	31.12.	9984	0040	006101				851	200	190.78	0.00	Poč.stav převzat z min.období - ignorováno.
	N	31.12.	9984	0040	006102				851	200	0.00	0.00	OK
53	N	31.12.	9984	0040	006201				851	200	0.00	0.00	Poč.stav převzat z min.období - ignorováno.
	N	31.12.	9984	0040	006202				851	200	0.00	0.00	OK
54	N	31.12.	9984	0040	006301				851	200	0.00	0.00	Poč.stav převzat z min.období - ignorováno.
	N	31.12.	9984	0040	006302				851	200	0.00	0.00	OK
55	N	31.12.	9984	0040	006401				851	200	0.00	0.00	Poč.stav převzat z min.období - ignorováno.
	N	31.12.	9984	0040	006402				851	200	0.00	0.00	OK
56	N	31.12.	9984	0040	006501				851	200	0.00	0.00	Poč.stav převzat z min.období - ignorováno.
	N	31.12.	9984	0040	006502				851	200	0.00	0.00	OK
57	N	31.12.	9984	0040	006701				851	200	0.00	0.00	Poč.stav převzat z min.období - ignorováno.
	N	31.12.	9984	0040	006702				851	200	0.00	0.00	OK
58	N	31.12.	9984	0040	006801				851	200	0.00	0.00	Poč.stav převzat z min.období - ignorováno.
	N	31.12.	9984	0040	006802				851	200	0.00	0.00	OK
59	N	31.12.	9984	0040	007001				851	200	218.85	0.00	Poč.stav převzat z min.období - ignorováno.
	N	31.12.	9984	0040	007002				851	200	282.52	0.00	OK
60	N	31.12.	9984	0040	007101				851	200	0.00	0.00	Poč.stav převzat z min.období - ignorováno.
	N	31.12.	9984	0040	007102				851	200	0.00	0.00	OK
61	N	31.12.	9984	0040	007201				851	200	18.24	0.00	Poč.stav převzat z min.období - ignorováno.
	N	31.12.	9984	0040	007202				851	200	39.46	0.00	OK
62	N	31.12.	9984	0040	007301				851	200	0.00	0.00	Poč.stav převzat z min.období - ignorováno.
	N	31.12.	9984	0040	007302				851	200	0.00	0.00	OK
63	N	31.12.	9984	0040	007601				851	200	286.50	0.00	Poč.stav převzat z min.období - ignorováno.
	N	31.12.	9984	0040	007602				851	200	104.93	0.00	OK
64	N	31.12.	9984	0040	007701				851	200	0.00	0.00	Poč.stav převzat z min.období - ignorováno.
	N	31.12.	9984	0040	007702				851	200	0.00	0.00	OK
65	N	31.12.	9984	0040	007801				851	200	18.55	0.00	Poč.stav převzat z min.období - ignorováno.
	N	31.12.	9984	0040	007802				851	200	149.35	0.00	OK
66	N	31.12.	9984	0040	008001				851	200	15979.07	0.00	Poč.stav převzat z min.období - ignorováno.
	N	31.12.	9984	0040	008002				851	200	21764.53	0.00	OK
67	N	31.12.	9984	0040	008101				851	200	242.22	0.00	Poč.stav převzat z min.období - ignorováno.
	N	31.12.	9984	0040	008102				851	200	27.54	0.00	OK
68	N	31.12.	9984	0040	008201				851	200	0.00	0.00	Poč.stav převzat z min.období - ignorováno.
	N	31.12.	9984	0040	008202				851	200	0.00	0.00	OK
69	N	31.12.	9984	0040	008401				851	200	0.00	0.00	Poč.stav převzat z min.období - ignorováno.
	N	31.12.	9984	0040	008402				851	200	0.00	0.00	OK
70	N	31.12.	9984	0040	008501				851	200	0.00	0.00	Poč.stav převzat z min.období - ignorováno.
	N	31.12.	9984	0040	008502				851	200	0.00	0.00	OK
71	N	31.12.	9984	0040	008601				851	200	0.00	0.00	Poč.stav převzat z min.období - ignorováno.
	N	31.12.	9984	0040	008602				851	200	0.00	0.00	OK
72	N	31.12.	9984	0040	008701				851	200	0.00	0.00	Poč.stav převzat z min.období - ignorováno.

ORGANIZACE: 00023761
Nadř. org.: OPRO-P35 Kap.: 335

SESTAVA V01 - PROTOKOL O NAHRÁNÍ DÁVKY

17.01.2006 18:17

VYKAZOVANÉ OBDOBÍ: Prosinec 2005

DÁVKA: 08 REŽIM: N

POŘADÍ	REŽIM	DATUM	KV1	KV2	ID-UK	DRO	F	ZP	KDT	ZKO	HODNOTA MD	HODNOTA DAL	CHYBA
	N	31.12.	9984	0040	008702				851	200	0.00	0.00	OK
73	N	31.12.	9984	0040	009001				851	200	0.00	0.00	Poč.stav převzat z min.období - ignorováno.
	N	31.12.	9984	0040	009002				851	200	0.00	0.00	OK
74	N	31.12.	9984	0040	009101				851	200	0.00	0.00	Sloupec výkazu neexistuje.
	N	31.12.	9984	0040	009102				851	200	0.00	0.00	OK
75	N	31.12.	9984	0040	009201				851	200	0.00	0.00	Sloupec výkazu neexistuje.
	N	31.12.	9984	0040	009202				851	200	0.00	0.00	OK
76	N	31.12.	9984	0040	009301				851	200	0.00	0.00	Poč.stav převzat z min.období - ignorováno.
	N	31.12.	9984	0040	009302				851	200	0.00	0.00	OK
77	N	31.12.	9984	0040	009401				851	200	0.00	0.00	Poč.stav převzat z min.období - ignorováno.
	N	31.12.	9984	0040	009402				851	200	0.00	0.00	OK
78	N	31.12.	9984	0040	009501				851	200	0.00	0.00	Poč.stav převzat z min.období - ignorováno.
	N	31.12.	9984	0040	009502				851	200	0.00	0.00	OK
79	N	31.12.	9984	0040	009701				851	200	0.00	0.00	Sloupec výkazu neexistuje.
	N	31.12.	9984	0040	009702				851	200	0.00	0.00	OK
80	N	31.12.	9984	0040	009801				851	200	0.00	0.00	Sloupec výkazu neexistuje.
	N	31.12.	9984	0040	009802				851	200	0.00	0.00	OK
81	N	31.12.	9984	0040	009901				851	200	0.00	0.00	Sloupec výkazu neexistuje.
	N	31.12.	9984	0040	009902				851	200	0.00	0.00	OK
82	N	31.12.	9984	0040	010001				851	200	0.00	0.00	Sloupec výkazu neexistuje.
	N	31.12.	9984	0040	010002				851	200	0.00	0.00	OK
83	N	31.12.	9984	0040	010101				851	200	0.00	0.00	Sloupec výkazu neexistuje.
	N	31.12.	9984	0040	010102				851	200	0.00	0.00	OK
84	N	31.12.	9984	0040	010201				851	200	0.00	0.00	Sloupec výkazu neexistuje.
	N	31.12.	9984	0040	010202				851	200	0.00	0.00	OK
85	N	31.12.	9984	0040	010401				851	200	0.00	0.00	Poč.stav převzat z min.období - ignorováno.
	N	31.12.	9984	0040	010402				851	200	0.00	0.00	OK
86	N	31.12.	9984	0040	010501				851	200	0.00	0.00	Poč.stav převzat z min.období - ignorováno.
	N	31.12.	9984	0040	010502				851	200	0.00	0.00	OK
87	N	31.12.	9984	0040	010601				851	200	0.00	0.00	Poč.stav převzat z min.období - ignorováno.
	N	31.12.	9984	0040	010602				851	200	0.00	0.00	OK
88	N	31.12.	9984	0040	010701				851	200	0.00	0.00	Poč.stav převzat z min.období - ignorováno.
	N	31.12.	9984	0040	010702				851	200	0.00	0.00	OK
89	N	31.12.	9984	0040	010801				851	200	0.00	0.00	Poč.stav převzat z min.období - ignorováno.
	N	31.12.	9984	0040	010802				851	200	0.00	0.00	OK
90	N	31.12.	9984	0040	011001				851	200	0.00	0.00	Sloupec výkazu neexistuje.
	N	31.12.	9984	0040	011002				851	200	0.00	0.00	OK
91	N	31.12.	9984	0040	011101				851	200	0.00	0.00	Sloupec výkazu neexistuje.
	N	31.12.	9984	0040	011102				851	200	0.00	0.00	OK
92	N	31.12.	9984	0040	011201				851	200	0.00	0.00	Sloupec výkazu neexistuje.
	N	31.12.	9984	0040	011202				851	200	0.00	0.00	OK
93	N	31.12.	9984	0040	011301				851	200	0.00	0.00	Sloupec výkazu neexistuje.
	N	31.12.	9984	0040	011302				851	200	0.00	0.00	OK
94	N	31.12.	9984	0040	011401				851	200	0.00	0.00	Sloupec výkazu neexistuje.
	N	31.12.	9984	0040	011402				851	200	0.00	0.00	OK
95	N	31.12.	9984	0040	011501				851	200	0.00	0.00	Sloupec výkazu neexistuje.
	N	31.12.	9984	0040	011502				851	200	0.00	0.00	OK
96	N	31.12.	9984	0040	011601				851	200	0.00	0.00	Sloupec výkazu neexistuje.
	N	31.12.	9984	0040	011602				851	200	0.00	0.00	OK

ORGANIZACE: 00023761
Nadě. org.: OPRO-P35 Kap.: 335

SESTAVA V01 - PROTOKOL O NAHRÁNÍ DÁVKY

17.01.2006 18:17

VYKAZOVANÉ OBDOBÍ: Prosinec 2005

DÁVKA: 08 REŽIM: N

POŘADÍ	REŽIM	DATUM	KV1	KV2	ID-UK	DRO	F	ZP	KDT	ZKO	HODNOTA MD	HODNOTA DAL	CHYBA
97	N	31.12.	9984	0040	011701				851	200	0.00	0.00	Sloupec výkazu neexistuje.
	N	31.12.	9984	0040	011702				851	200	0.00	0.00	OK
98	N	31.12.	9984	0040	012001				851	200	893.16	0.00	Poč.stav převzat z min.období - ignorováno.
	N	31.12.	9984	0040	012002				851	200	838.04	0.00	OK
99	N	31.12.	9984	0040	012101				851	200	0.00	0.00	Poč.stav převzat z min.období - ignorováno.
	N	31.12.	9984	0040	012102				851	200	0.00	0.00	OK
100	N	31.12.	9984	0040	012201				851	200	0.00	0.00	Poč.stav převzat z min.období - ignorováno.
	N	31.12.	9984	0040	012202				851	200	0.00	0.00	OK
101	N	31.12.	9984	0040	012301				851	200	0.00	0.00	Poč.stav převzat z min.období - ignorováno.
	N	31.12.	9984	0040	012302				851	200	0.00	0.00	OK
102	N	31.12.	9984	0040	012703				851	200	18838.17	0.00	Poč.stav převzat z min.období - ignorováno.
	N	31.12.	9984	0040	012704				851	200	15618.94	0.00	OK
103	N	31.12.	9984	0040	012803				851	200	5465.44	0.00	Poč.stav převzat z min.období - ignorováno.
	N	31.12.	9984	0040	012804				851	200	5465.44	0.00	OK
104	N	31.12.	9984	0040	012903				851	200	0.00	0.00	Poč.stav převzat z min.období - ignorováno.
	N	31.12.	9984	0040	012904				851	200	0.00	0.00	OK
105	N	31.12.	9984	0040	013203				851	200	2657.32	0.00	Poč.stav převzat z min.období - ignorováno.
	N	31.12.	9984	0040	013204				851	200	2657.32	0.00	OK
106	N	31.12.	9984	0040	013303				851	200	492.45	0.00	Poč.stav převzat z min.období - ignorováno.
	N	31.12.	9984	0040	013304				851	200	418.26	0.00	OK
107	N	31.12.	9984	0040	013403				851	200	6.62	0.00	Poč.stav převzat z min.období - ignorováno.
	N	31.12.	9984	0040	013404				851	200	697.58	0.00	OK
108	N	31.12.	9984	0040	013503				851	200	11200.53	0.00	Poč.stav převzat z min.období - ignorováno.
	N	31.12.	9984	0040	013504				851	200	14548.76	0.00	OK
109	N	31.12.	9984	0040	013603				851	200	0.00	0.00	Poč.stav převzat z min.období - ignorováno.
	N	31.12.	9984	0040	013604				851	200	0.00	0.00	OK
110	N	31.12.	9984	0040	013703				851	200	0.00	0.00	Poč.stav převzat z min.období - ignorováno.
	N	31.12.	9984	0040	013704				851	200	0.00	0.00	OK
111	N	31.12.	9984	0040	013903				851	200	0.00	0.00	Poč.stav převzat z min.období - ignorováno.
	N	31.12.	9984	0040	013904				851	200	0.00	0.00	OK
112	N	31.12.	9984	0040	014003				851	200	0.00	0.00	Poč.stav převzat z min.období - ignorováno.
	N	31.12.	9984	0040	014004				851	200	0.00	0.00	OK
113	N	31.12.	9984	0040	014203				851	200	0.00	0.00	Sloupec výkazu neexistuje.
	N	31.12.	9984	0040	014204				851	200	0.00	0.00	OK
114	N	31.12.	9984	0040	014303				851	200	0.00	0.00	Sloupec výkazu neexistuje.
	N	31.12.	9984	0040	014304				851	200	0.00	0.00	OK
115	N	31.12.	9984	0040	014403				851	200	0.00	0.00	Sloupec výkazu neexistuje.
	N	31.12.	9984	0040	014404				851	200	0.00	0.00	OK
116	N	31.12.	9984	0040	014503				851	200	0.00	0.00	Sloupec výkazu neexistuje.
	N	31.12.	9984	0040	014504				851	200	0.00	0.00	OK
117	N	31.12.	9984	0040	014603				851	200	0.00	0.00	Sloupec výkazu neexistuje.
	N	31.12.	9984	0040	014604				851	200	0.00	0.00	OK
118	N	31.12.	9984	0040	014703				851	200	0.00	0.00	Sloupec výkazu neexistuje.
	N	31.12.	9984	0040	014704				851	200	0.00	0.00	OK
119	N	31.12.	9984	0040	014803				851	200	0.00	0.00	Sloupec výkazu neexistuje.
	N	31.12.	9984	0040	014804				851	200	0.00	0.00	OK
120	N	31.12.	9984	0040	014903				851	200	0.00	0.00	Sloupec výkazu neexistuje.
	N	31.12.	9984	0040	014904				851	200	0.00	0.00	OK
121	N	31.12.	9984	0040	015003				851	200	0.00	0.00	Poč.stav převzat z min.období - ignorováno.

ORGANIZACE: 00023761
Nadě. org.: OPRO-P35 Kap.: 335

SESTAVA V01 - PROTOKOL O NAHRÁNÍ DÁVKY

17.01.2006 18:17

VYKAZOVANÉ OBDOBÍ: Prosinec 2005

DÁVKA: 08 REŽIM: N

POŘADÍ	REŽIM	DATUM	KV1	KV2	ID-UK	DRO	F	ZP	KDT	ZKO	HODNOTA MD	HODNOTA DAL	CHYBA
	N	31.12.	9984	0040	015004				851	200	0.00	0.00	OK
122	N	31.12.	9984	0040	015203				851	200	0.00	0.00	Sloupec výkazu neexistuje.
	N	31.12.	9984	0040	015204				851	200	966.04	0.00	OK
123	N	31.12.	9984	0040	015303				851	200	0.00	0.00	Poč.stav převzat z min.období - ignorováno.
	N	31.12.	9984	0040	015304				851	200	0.00	0.00	OK
124	N	31.12.	9984	0040	015403				851	200	689.62	0.00	Poč.stav převzat z min.období - ignorováno.
125	N	31.12.	9984	0040	015404				851	200	0.00	0.00	Sloupec výkazu neexistuje.
126	N	31.12.	9984	0040	015503				851	200	0.00	0.00	Poč.stav převzat z min.období - ignorováno.
	N	31.12.	9984	0040	015504				851	200	0.00	0.00	OK
127	N	31.12.	9984	0040	015603				851	200	0.00	0.00	Poč.stav převzat z min.období - ignorováno.
	N	31.12.	9984	0040	015604				851	200	0.00	0.00	OK
128	N	31.12.	9984	0040	015703				851	200	0.00	0.00	Poč.stav převzat z min.období - ignorováno.
	N	31.12.	9984	0040	015704				851	200	0.00	0.00	OK
129	N	31.12.	9984	0040	016003				851	200	0.00	0.00	Poč.stav převzat z min.období - ignorováno.
	N	31.12.	9984	0040	016004				851	200	0.00	0.00	OK
130	N	31.12.	9984	0040	016103				851	200	0.00	0.00	Poč.stav převzat z min.období - ignorováno.
	N	31.12.	9984	0040	016104				851	200	0.00	0.00	OK
131	N	31.12.	9984	0040	016203				851	200	0.00	0.00	Poč.stav převzat z min.období - ignorováno.
	N	31.12.	9984	0040	016204				851	200	0.00	0.00	OK
132	N	31.12.	9984	0040	016303				851	200	0.00	0.00	Poč.stav převzat z min.období - ignorováno.
	N	31.12.	9984	0040	016304				851	200	0.00	0.00	OK
133	N	31.12.	9984	0040	016403				851	200	0.00	0.00	Poč.stav převzat z min.období - ignorováno.
	N	31.12.	9984	0040	016404				851	200	0.00	0.00	OK
134	N	31.12.	9984	0040	016503				851	200	0.00	0.00	Poč.stav převzat z min.období - ignorováno.
	N	31.12.	9984	0040	016504				851	200	0.00	0.00	OK
135	N	31.12.	9984	0040	016703				851	200	969.27	0.00	Poč.stav převzat z min.období - ignorováno.
	N	31.12.	9984	0040	016704				851	200	2513.49	0.00	OK
136	N	31.12.	9984	0040	016803				851	200	0.00	0.00	Poč.stav převzat z min.období - ignorováno.
	N	31.12.	9984	0040	016804				851	200	0.00	0.00	OK
137	N	31.12.	9984	0040	016903				851	200	0.00	0.00	Poč.stav převzat z min.období - ignorováno.
	N	31.12.	9984	0040	016904				851	200	0.00	0.00	OK
138	N	31.12.	9984	0040	017003				851	200	0.00	0.00	Poč.stav převzat z min.období - ignorováno.
	N	31.12.	9984	0040	017004				851	200	0.00	0.00	OK
139	N	31.12.	9984	0040	017103				851	200	0.00	0.00	Poč.stav převzat z min.období - ignorováno.
	N	31.12.	9984	0040	017104				851	200	0.00	0.00	OK
140	N	31.12.	9984	0040	017303				851	200	0.00	0.00	Poč.stav převzat z min.období - ignorováno.
	N	31.12.	9984	0040	017304				851	200	0.00	0.00	OK
141	N	31.12.	9984	0040	017403				851	200	0.00	0.00	Poč.stav převzat z min.období - ignorováno.
	N	31.12.	9984	0040	017404				851	200	0.00	0.00	OK
142	N	31.12.	9984	0040	017603				851	200	74.05	0.00	Poč.stav převzat z min.období - ignorováno.
	N	31.12.	9984	0040	017604				851	200	39.68	0.00	OK
143	N	31.12.	9984	0040	017703				851	200	2959.39	0.00	Poč.stav převzat z min.období - ignorováno.
	N	31.12.	9984	0040	017704				851	200	2146.74	0.00	OK
144	N	31.12.	9984	0040	017903				851	200	1755.45	0.00	Poč.stav převzat z min.období - ignorováno.
	N	31.12.	9984	0040	017904				851	200	1208.16	0.00	OK
145	N	31.12.	9984	0040	018003				851	200	0.00	0.00	Poč.stav převzat z min.období - ignorováno.
	N	31.12.	9984	0040	018004				851	200	236.14	0.00	OK
146	N	31.12.	9984	0040	018103				851	200	645.82	0.00	Poč.stav převzat z min.období - ignorováno.
	N	31.12.	9984	0040	018104				851	200	360.06	0.00	OK

ORGANIZACE: 00023761
Nadě. org.: OPRO-P35 Kap.: 335

SESTAVA V01 - PROTOKOL O NAHRÁNÍ DÁVKY

17.01.2006 18:17

VYKAZOVANÉ OBDOBÍ: Prosinec 2005

DÁVKA: 08 REŽIM: N

POŘADÍ	REŽIM	DATUM	KV1	KV2	ID-UK	DRO	F	ZP	KDT	ZKO	HODNOTA MD	HODNOTA DAL	CHYBA
147	N	31.12.	9984	0040	018203				851	200	0.00	0.00	Poč.stav převzat z min.období - ignorováno.
	N	31.12.	9984	0040	018204				851	200	0.00	0.00	OK
148	N	31.12.	9984	0040	018303				851	200	105.73	0.00	Poč.stav převzat z min.období - ignorováno.
	N	31.12.	9984	0040	018304				851	200	46.78	0.00	OK
149	N	31.12.	9984	0040	018503				851	200	620.97	0.00	Poč.stav převzat z min.období - ignorováno.
	N	31.12.	9984	0040	018504				851	200	275.28	0.00	OK
150	N	31.12.	9984	0040	018603				851	200	0.00	0.00	Poč.stav převzat z min.období - ignorováno.
	N	31.12.	9984	0040	018604				851	200	0.00	0.00	OK
151	N	31.12.	9984	0040	018803				851	200	41.28	0.00	Poč.stav převzat z min.období - ignorováno.
	N	31.12.	9984	0040	018804				851	200	10.95	0.00	OK
152	N	31.12.	9984	0040	019003				851	200	0.00	0.00	Poč.stav převzat z min.období - ignorováno.
	N	31.12.	9984	0040	019004				851	200	0.00	0.00	OK
153	N	31.12.	9984	0040	019103				851	200	0.00	0.00	Poč.stav převzat z min.období - ignorováno.
	N	31.12.	9984	0040	019104				851	200	0.00	0.00	OK
154	N	31.12.	9984	0040	019203				851	200	0.00	0.00	Poč.stav převzat z min.období - ignorováno.
	N	31.12.	9984	0040	019204				851	200	0.00	0.00	OK
155	N	31.12.	9984	0040	019303				851	200	0.00	0.00	Poč.stav převzat z min.období - ignorováno.
	N	31.12.	9984	0040	019304				851	200	0.00	0.00	OK
156	N	31.12.	9984	0040	019403				851	200	0.00	0.00	Poč.stav převzat z min.období - ignorováno.
	N	31.12.	9984	0040	019404				851	200	0.00	0.00	OK
157	N	31.12.	9984	0040	019703				851	200	0.00	0.00	Poč.stav převzat z min.období - ignorováno.
	N	31.12.	9984	0040	019704				851	200	0.00	0.00	OK
158	N	31.12.	9984	0040	019803				851	200	0.00	0.00	Poč.stav převzat z min.období - ignorováno.
	N	31.12.	9984	0040	019804				851	200	0.00	0.00	OK
159	N	31.12.	9984	0040	019903				851	200	0.00	0.00	Poč.stav převzat z min.období - ignorováno.
	N	31.12.	9984	0040	019904				851	200	0.00	0.00	OK
160	N	31.12.	9984	0040	020003				851	200	3564.58	0.00	Poč.stav převzat z min.období - ignorováno.
	N	31.12.	9984	0040	020004				851	200	297.30	0.00	OK
	N	31.12.	9986	0060	000101				851	200	26899.86	0.00	OK
	N	31.12.	9986	0060	000201				851	200	1689.02	0.00	OK
	N	31.12.	9986	0060	000301				851	200	0.00	0.00	OK
	N	31.12.	9986	0060	000401				851	200	0.00	0.00	OK
	N	31.12.	9986	0060	000501				851	200	1301.55	0.00	OK
	N	31.12.	9986	0060	000601				851	200	1420.13	0.00	OK
	N	31.12.	9986	0060	000701				851	200	15.41	0.00	OK
	N	31.12.	9986	0060	000801				851	200	16142.79	0.00	OK
	N	31.12.	9986	0060	000901				851	200	34686.75	0.00	OK
	N	31.12.	9986	0060	001001				851	200	12119.17	0.00	OK
	N	31.12.	9986	0060	001101				851	200	0.00	0.00	OK
	N	31.12.	9986	0060	001201				851	200	1196.79	0.00	OK
	N	31.12.	9986	0060	001301				851	200	143.47	0.00	OK
	N	31.12.	9986	0060	001401				851	200	10.73	0.00	OK
	N	31.12.	9986	0060	001501				851	200	0.00	0.00	OK
	N	31.12.	9986	0060	001601				851	200	49.83	0.00	OK
	N	31.12.	9986	0060	001701				851	200	0.00	0.00	OK
	N	31.12.	9986	0060	001801				851	200	0.00	0.00	OK
	N	31.12.	9986	0060	001901				851	200	0.00	0.00	OK
	N	31.12.	9986	0060	002001				851	200	0.00	0.00	OK
	N	31.12.	9986	0060	002101				851	200	5.83	0.00	OK

ORGANIZACE: 00023761
 Nadř. org.: OPRO-P35 Kap.: 335

SESTAVA V01 - PROTOKOL O NAHRÁNÍ DÁVKY

17.01.2006 18:17

VYKAZOVANÉ OBDOBÍ: Prosinec 2005

DÁVKA: 08 REŽIM: N

POŘADÍ	REŽIM	DATUM	KV1	KV2	ID-UK	DRO	F	ZP	KDT	ZKO	HODNOTA MD	HODNOTA DAL	CHYBA
N		31.12.	9986	0060	002201				851	200	0.00	0.00	OK
N		31.12.	9986	0060	002301				851	200	21.78	0.00	OK
N		31.12.	9986	0060	002401				851	200	3472.39	0.00	OK
N		31.12.	9986	0060	002501				851	200	4288.29	0.00	OK
N		31.12.	9986	0060	002601				851	200	0.00	0.00	OK
N		31.12.	9986	0060	002701				851	200	0.00	0.00	OK
N		31.12.	9986	0060	002801				851	200	0.00	0.00	OK
N		31.12.	9986	0060	002901				851	200	0.00	0.00	OK
N		31.12.	9986	0060	003001				851	200	0.00	0.00	OK
N		31.12.	9986	0060	003201				851	200	0.00	0.00	OK
N		31.12.	9986	0060	003301				851	200	72694.80	0.00	OK
N		31.12.	9986	0060	003401				851	200	0.00	0.00	OK
N		31.12.	9986	0060	003501				851	200	0.00	0.00	OK
N		31.12.	9986	0060	003601				851	200	0.00	0.00	OK
N		31.12.	9986	0060	003701				851	200	0.00	0.00	OK
N		31.12.	9986	0060	003801				851	200	0.00	0.00	OK
N		31.12.	9986	0060	003901				851	200	0.00	0.00	OK
N		31.12.	9986	0060	004001				851	200	0.00	0.00	OK
N		31.12.	9986	0060	004101				851	200	0.00	0.00	OK
N		31.12.	9986	0060	004201				851	200	0.00	0.00	OK
N		31.12.	9986	0060	004301				851	200	0.00	0.00	OK
N		31.12.	9986	0060	004401				851	200	0.00	0.00	OK
N		31.12.	9986	0060	004501				851	200	0.00	0.00	OK
N		31.12.	9986	0060	004601				851	200	18.44	0.00	OK
N		31.12.	9986	0060	004701				851	200	147.35	0.00	OK
N		31.12.	9986	0060	004801				851	200	0.00	0.00	OK
N		31.12.	9986	0060	004901				851	200	-190.77	0.00	OK
N		31.12.	9986	0060	005001				851	200	0.00	0.00	OK
N		31.12.	9986	0060	005101				851	200	0.00	0.00	OK
N		31.12.	9986	0060	005201				851	200	0.00	0.00	OK
N		31.12.	9986	0060	005301				851	200	0.00	0.00	OK
N		31.12.	9986	0060	005401				851	200	0.00	0.00	OK
N		31.12.	9986	0060	005501				851	200	0.00	0.00	OK
N		31.12.	9986	0060	005601				851	200	0.00	0.00	OK
N		31.12.	9986	0060	005701				851	200	32165.35	0.00	OK
N		31.12.	9986	0060	006001				851	200	405.34	0.00	OK
N		31.12.	9986	0060	006101				851	200	-0.01	0.00	OK
N		31.12.	9987	0070	000102				851	200	129.00	0.00	OK
N		31.12.	9987	0070	000202				851	200	129.00	0.00	OK
N		31.12.	9987	0070	000302				851	200	129.00	0.00	OK
N		31.12.	9987	0070	000902				851	200	30518.00	0.00	OK
N		31.12.	9987	0070	001002				851	200	26184.00	0.00	OK
N		31.12.	9987	0070	001102				851	200	25842.00	0.00	OK
N		31.12.	9987	0070	001202				851	200	222.00	0.00	OK
N		31.12.	9987	0070	001302				851	200	120.00	0.00	OK
N		31.12.	9987	0070	001502				851	200	4334.00	0.00	OK
N		31.12.	9987	0070	001702				851	200	1647.35	0.00	OK
161	N	31.12.	9987	0070	005201				851	200	1208.57	0.00	Poč.stav převzat z min.období - ignorováno.
N		31.12.	9987	0070	005202				851	200	833.75	0.00	OK

ORGANIZACE: 00023761
 Nadř. org.: OPRO-P35 Kap.: 335

SESTAVA V01 - PROTOKOL O NAHRÁNÍ DÁVKY

17.01.2006 18:17

VYKAZOVANÉ OBDOBÍ: Prosinec 2005

DÁVKA: 08 REŽIM: N

POŘADÍ	REŽIM	DATUM	KV1	KV2	ID-UK	DRO	F	ZP	KDT	ZKO	HODNOTA MD	HODNOTA DAL	CHYBA
162	N	31.12.	9987	0070	005301				851	200	546.88	0.00	Poč.stav převzat z min.období - ignorováno.
	N	31.12.	9987	0070	005302				851	200	374.41	0.00	OK
163	N	31.12.	9987	0070	005401				851	200	751.55	0.00	Poč.stav převzat z min.období - ignorováno.
	N	31.12.	9987	0070	005402				851	200	642.98	0.00	OK
HODNOTA VYŘAZENÝCH ZÁZNAMŮ											102680.41	0.00	102680.41
Z TOHO:-IGNOROVANÝCH											102680.41	0.00	102680.41
-CHYBNÝCH											0.00	0.00	0.00

Požadováno nahrání: rozvahy, výkazu zisku a ztrát, přílohy, bankovních údajů

Počet záznamů na vstupu:	396
Počet přijatých záznamů:	233
Počet odmítnutých záznamů:	163
Z toho:-ignorovaných:	137
-chybných:	26

Příloha č. 1 k vyhlášce č. 505/2002 Sb.
ve znění pozdějších předpisů,
s účinností pro organizační složky státu,
státní fondy, územní samosprávné celky
a příspěvkové organizace

(v tis. Kč na dvě desetinná místa)

Sestavená k 31.12.2005

Název nadřízeného orgánu:
MIN. ZDRAVOTNICTVÍ

Název, sídlo a právní forma
účetní jednotky:
ENDOKRINOLOGICKÝ ÚSTAV

NÁRODNÍ TŘ. 8
116 94 PRAHA 1
Příspěvková organizace

OKEČ: 851100

IČO
00023761

A K T I V A

Název položky		Účet	Pol.	Stav k 1.1.2005	Stav k 31.12.2005
a			b	1	2
A.	Stálá aktiva	pol. 09+15+26+33+41	001	18,968.02	15,279.41
1.	Dlouhodobý nehmotný majetek				
	- Nehmotné výsledky výzkumu a vývoje	(012)	002	0.00	0.00
	- Software	(013)	003	1,662.55	1,887.10
	- Ocenitelná práva	(014)	004	0.00	0.00
	- Drobný dlouhodobý nehmotný majetek	(018)	005	3,953.35	4,194.31
	- Ostatní dlouhodobý nehmotný majetek	(019)	006	0.00	0.00
	- Nedokončený dlouhodobý nehmotný majetek	(041)	007	0.00	0.00
	- Poskytnuté zálohy na dlouhodobý nehm. majetek	(051)	008	112.57	0.00
	Dlouhodobý nehmotný majetek celkem	pol. 02 až 08	009	5,728.47	6,081.41
2.	Oprávky k dlouhodobému nehmotnému majetku				
	- Oprávky k nehmotným výsledkům výzkumu a vývoje	(072)	010	0.00	0.00
	- Oprávky k softwaru	(073)	011	-1,438.28	-1,574.62
	- Oprávky k ocenitelným právům	(074)	012	0.00	0.00
	- Oprávky k drobnému dlouhod. nehmotnému majetku	(078)	013	-3,953.35	-4,194.31
	- Oprávky k ostatnímu dlouhod. nehmotn. majetku	(079)	014	0.00	0.00
	Oprávky k dlouhod. nehmot. majetku celkem	p. 10 až 14	015	-5,391.63	-5,768.93
3.	Dlouhodobý hmotný majetek				
	- Pozemky	(031)	016	0.00	0.00
	- Umělecká díla a předměty	(032)	017	18.69	18.69
	- Stavby	(021)	018	0.00	0.00
	- Samostatné movité věci a soubory movitých věcí	(022)	019	69,456.32	66,761.63
	- Pěstitelské celky trvalých porostů	(025)	020	0.00	0.00
	- Základní stádo a tažná zvířata	(026)	021	0.00	0.00
	- Drobný dlouhodobý hmotný majetek	(028)	022	16,913.17	18,267.07
	- Ostatní dlouhodobý hmotný majetek	(029)	023	0.00	0.00
	- Nedokončený dlouhodobý hmotný majetek	(042)	024	483.32	483.32
	- Poskytnuté zálohy na dlouhodobý hmotný majetek	(052)	025	0.00	0.00
	Dlouhodobý hmotný majetek celkem	pol. 16 až 25	026	86,871.50	85,530.71
4.	Oprávky k dlouhodobému hmotnému majetku				
	- Oprávky ke stavbám	(081)	027	0.00	0.00
	- Oprávky k samost.movit.věcem a soub.movit.věci	(082)	028	-51,327.15	-52,296.71
	- Oprávky k pěstitelským celkům trvalých porostů	(085)	029	0.00	0.00
	- Oprávky k základnímu stádu a tažným zvířatům	(086)	030	0.00	0.00
	- Oprávky k drobnému dlouhodobému hmotnému maj.	(088)	031	-16,913.17	-18,267.07
	- Oprávky k ostatnímu dlouhod. hmotnému majetku	(089)	032	0.00	0.00
	Oprávky k dlouhodobému hmot. majetku celkem	p.27 až 32	033	-68,240.32	-70,563.78

Název položky	Účet	Pol.	Stav k 1.1.2005	Stav k 31.12.2005
a		b	1	2
5. Dlouhodobý finanční majetek				
- Majetkové účasti v osobách s rozhod. vlivem	(061)	034	0.00	0.00
- Majetkové účasti v osobách s podst. vlivem	(062)	035	0.00	0.00
- Dlužné cenné papíry držené do splatnosti	(063)	036	0.00	0.00
- Půjčky osobám ve skupině	(066)	037	0.00	0.00
- Ostatní dlouhodobé půjčky	(067)	038	0.00	0.00
- Ostatní dlouhodobý finanční majetek	(069)	039	0.00	0.00
- Pořizovaný dlouhodobý finanční majetek	(043)	040	0.00	0.00
Dlouhodobý finanční majetek celkem	pol. 34 až 40	041	0.00	0.00
B. Oběžná aktiva	pol.51+75+89+119+124	042	31,118.70	32,227.50
1. Zásoby				
- Materiál na skladě	(112)	043	3,238.67	2,942.13
- Pořízení materiálu a Mater. na cestě	(111 nebo 119)	044	0.00	0.00
- Nedokončená výroba	(121)	045	0.00	0.00
- Polotovary vlastní výroby	(122)	046	0.00	0.00
- Výrobky	(123)	047	0.00	0.00
- Zvířata	(124)	048	0.00	0.00
- Zboží na skladě	(132)	049	0.00	0.00
- Pořízení zboží a Zboží na cestě	(131 nebo 139)	050	0.00	0.00
Zásoby celkem	pol. 43 až 50	051	3,238.67	2,942.13
2. Pohledávky				
- Odběratelé	(311)	052	9,495.30	5,826.55
- Směnky k inkasu	(312)	053	0.00	0.00
- Pohledávky za eskontované cenné papíry	(313)	054	0.00	0.00
- Poskytnuté provozní zálohy	(314)	055	537.36	252.45
- Pohledávky za rozpočtové příjmy	(315)	056	0.00	0.00
- Ostatní pohledávky	(316)	057	0.00	0.00
Součet	pol. 52 až 57	058	10,032.66	6,079.00
- Pohledávky za účastníky sdružení	(358)	059	0.00	0.00
- Sociální zabezpečení a zdravotní pojištění	(336)	060	0.00	0.00
- Daň z příjmů	(341)	061	190.78	0.00
- Ostatní přímé daně	(342)	062	0.00	0.00
- Daň z přidané hodnoty	(343)	063	0.00	0.00
- Ostatní daně a poplatky	(345)	064	0.00	0.00
- Pohledávky z pevných termínových operací a opcí	(373)	065	0.00	0.00
Součet	pol. 61 až 64	066	190.78	0.00
- Nároky na dot. a ost. zúčt. se stát. rozpočt.	(346)	067	0.00	0.00
- Nároky na dotace a ost. zúčt. s rozpočtem ÚSC	(348)	068	0.00	0.00
Součet	pol. 67 až 68	069	0.00	0.00
- Pohledávky za zaměstnanci	(335)	070	218.85	282.52
- Pohledávky z vydaných dluhopisů	(375)	071	0.00	0.00
- Jiné pohledávky	(378)	072	18.24	39.46
- Opravná položka k pohledávkám	(391)	073	0.00	0.00
Součet	pol. 70 až 73	074	237.09	321.98
Pohledávky celkem	pol. 58+59+60+65+66+69+74	075	10,460.53	6,400.98

Název položky	Účet	Pol.	Stav k 1.1.2005	Stav k 31.12.2005
a		b	1	2
3. Finanční majetek				
- Pokladna	(261)	076	286.50	104.93
- Peníze na cestě	(+/-262)	077	0.00	0.00
- Ceniny	(263)	078	18.55	149.35
Součet	pol. 76 až 78	079	305.05	254.28
- Běžný účet	(241)	080	15,979.07	21,764.53
- Běžný účet fondu kulturních a sociál. potřeb	(243)	081	242.22	27.54
- Ostatní běžné účty	(245)	082	0.00	0.00
Součet	pol. 80 až 82	083	16,221.29	21,792.07
- Majetkové cenné papíry k obchodování	(251)	084	0.00	0.00
- Dlužné cenné papíry k obchodování	(253)	085	0.00	0.00
- Ostatní cenné papíry	(256)	086	0.00	0.00
- Pořízení krátkodobého finančního majetku	(259)	087	0.00	0.00
Součet	pol. 84 až 87	088	0.00	0.00
Finanční majetek celkem	pol. 79+83+88	089	16,526.34	22,046.35
4. Účty rozpočtového hospodaření a další účty mající vztah k rozpočt. hospodaření a účty mimorozpočt. prostředků				
- Základní běžný účet	(231)	090	0.00	0.00
- Vkladový výdajový účet	(232)	091	X	0.00
- Příjmový účet	(235)	092	X	0.00
- Běžné účty peněžních fondů	(236)	093	0.00	0.00
- Běžné účty státních fondů	(224)	094	0.00	0.00
- Běžné účty finančních fondů	(225)	095	0.00	0.00
Součet	pol. 90 až 95	096	0.00	0.00
- Poskytnuté dotace organizačním složkám státu	(202)	097	X	0.00
- Poskytnuté dotace vkladovému výdajovému účtu	(212)	098	X	0.00
- Poskytnuté příspěp. a dotace příspěp. organizacím	(203)	099	X	0.00
- Poskytnuté dotace ostatním subjektům	(204)	100	X	0.00
- Poskytnuté příspěp. a dotace příspěp. organizacím	(213)	101	X	0.00
- Poskytnuté dotace ostatním subjektům	(214)	102	X	0.00
Součet	pol. 97 až 102	103	X	0.00
- Poskytnuté návratné fin. výpomoci mezi rozp.	(271)	104	0.00	0.00
- Poskytnuté přechodné výpomoci příspěvk. org.	(273)	105	0.00	0.00
- Poskytnuté přech. výpomoci podnikatel. subj.	(274)	106	0.00	0.00
- Poskytnuté přechodné výpomoci ostatním org.	(275)	107	0.00	0.00
- Poskytnuté přechodné výpomoci fyzickým osobám	(277)	108	0.00	0.00
Součet	pol. 104 až 108	109	0.00	0.00
- Limity výdajů	(221)	110	X	0.00
- Zúčtování výdajů územních samosprávných celků	(218)	111	X	0.00
- Materiální náklady	(410)	112	X	0.00
- Služby a náklady nevýrobní povahy	(420)	113	X	0.00
- Cestovné a ostatní výplaty fyzickým osobám	(430)	114	X	0.00
- Mzdové a ostatní osobní náklady	(440)	115	X	0.00
- Dávky sociálního zabezpečení	(450)	116	X	0.00
- Manka a škody	(460)	117	X	0.00
Součet	pol. 112 až 117	118	X	0.00
Prostř. rozp. hospod. celkem p. 96+103+109+110+111+118		119	0.00	0.00
5. Přechodné účty aktivní				
- Náklady příštích období	(381)	120	893.16	838.04
- Příjmy příštích období	(385)	121	0.00	0.00
- Kurzové rozdíly aktivní	(386)	122	0.00	0.00
- Dohadné účty aktivní	(388)	123	0.00	0.00
Přechodné účty aktivní celkem	pol. 120 až 123	124	893.16	838.04
AKTIVA CELKEM	pol. 01+42	125	50,086.72	47,506.91

P A S I V A

Název položky		Účet	Pol.	Stav k 1.1.2005	Stav k 31.12.2005
c			d	3	4
C.	Vl.zdr.krytí stál.a oběž.akt.p.130+131+138+141+151+158		126	39,350.15	40,372.34
1.	Majetkové fondy				
-	Fond dlouhodobého majetku	(901)	127	18,838.17	15,618.94
-	Fond oběžných aktiv	(902)	128	5,465.44	5,465.44
-	Fond hospodářské činnosti	(903)	129	0.00	0.00
-	Oceňovací rozdíly z přecenění maj. a závazků(+/-909)		130	0.00	0.00
	Majetkové fondy celkem		pol. 127 až 129	24,303.61	21,084.38
2.	Finanční a peněžní fondy				
-	Fond odměn	(911)	132	2,657.32	2,657.32
-	Fond kulturních a sciálních potřeb	(912)	133	492.45	418.26
-	Fond rezervní	(914)	134	6.62	697.58
-	Fond reprodukce majetku	(916)	135	11,200.53	14,548.76
-	Peněžní fondy	(917)	136	0.00	0.00
-	Jiné finanční fondy	(918)	137	0.00	0.00
	Finanční a peněžní fondy celkem		pol. 132 až 137	14,356.92	18,321.92
3.	Zvláštní fondy organizačních složek státu				
-	Státní fondy	(921)	139	0.00	0.00
-	Ostatní zvláštní fondy	(922)	140	0.00	0.00
-	Fondy Evropské unie	(924)	203	0.00	0.00
	Zvláštní fondy OSS celkem		pol. 139, 140 a 203	0.00	0.00
4.	Zdroje krytí prostředků rozpočtového hospodaření				
-	Financování výdajů organizačních složek státu	(201)	142	X	0.00
-	Financování výdajů územních samosprávných celků	(211)	143	X	0.00
-	Bankovní účty k limitům organiz. složek státu	(223)	144	X	0.00
-	Vyúčtování rozpočt. příjmů z běžné čin. OSS	(205)	145	X	0.00
-	Vyúčtování rozpočt. příjmů z běžné činnosti ÚSC	(215)	146	X	0.00
-	Vyúčtování rozp. příjmů z fin. maj. OSS	(206)	147	X	0.00
-	Vyúčtování rozp. příjmů z fin. maj. ÚSC	(216)	148	X	0.00
-	Zúčtování příjmů územních samosprávných celků	(217)	149	X	0.00
-	Přijaté návratné finanční výpomoci mezi rozp.	(272)	150	0.00	0.00
	Zdroje krytí prost. rozpočt. hosp. celkem p.142 až 150		151	0.00	0.00
5.	Výsledek hospodaření				
a)	z hospodářské činnosti územních samosprávných celků a činnosti příspěvkových organizací				
-	Výsledek hospodaření běžného účet. období(+/-963)		152	X	966.04
-	Nerozděl. zisk, neuhrazená ztráta min.let(+/-932)		153	0.00	0.00
-	Výsledek hospodaření ve schval. řízení (+/-931)		154	689.62	X
b)	Převod zúčtování příjmů z minulých let (+/-933)		155	0.00	0.00
c)	Saldo výdajů a nákladů (+/-964)		156	0.00	0.00
d)	Saldo příjmů a výnosů (+/-965)		157	0.00	0.00
	Součet		pol. 152 až 157	689.62	966.04
D.	Cizí zdroje		pol. 160+166+189+196+201	10,736.54	7,134.58
1.	Rezervy				
-	Rezervy zákonné	(941)	160	0.00	0.00
2.	Dlouhodobé závazky				
-	Vydané dluhopisy	(953)	161	0.00	0.00
-	Závazky z pronájmu	(954)	162	0.00	0.00
-	Dlouhodobé přijaté zálohy	(955)	163	0.00	0.00
-	Dlouhodobé směnky k úhradě	(958)	164	0.00	0.00
-	Ostatní dlouhodobé závazky	(959)	165	0.00	0.00
	Dlouhodobé závazky celkem		pol. 161 až 165	0.00	0.00

Příloha č. 2 k vyhlášce č. 505/2002 Sb.
ve znění pozdějších předpisů,
s účinností pro organizační složky státu,
státní fondy, územní samosprávné celky
a příspěvkové organizace

(v tis. Kč na dvě desetinná místa)

Seřazený k 31.12.2005

IČO

00023761

Název nadřízeného orgánu:
MIN. ZDRAVOTNICTVÍ

Název, sídlo a právní forma
účetní jednotky:
ENDOKRINOLOGICKÝ ÚSTAV

NÁRODNÍ TŘ. 8
116 94 PRAHA 1
Příspěvková organizace

OKEČ: 851100

Účet číslo	Název položky	Položka číslo	Činnost	
			Hlavní	Hospodářská
			1	2
501	Spotřeba materiálu	001	26,899.86	0.00
502	Spotřeba energie	002	1,689.02	0.00
503	Spotřeba ostatních neskladovatelných dodávek	003	0.00	0.00
504	Prodané zboží	004	0.00	0.00
511	Opravy a udržování	005	1,301.55	0.00
512	Cestovné	006	1,420.13	0.00
513	Náklady na reprezentaci	007	15.41	0.00
518	Ostatní služby	008	16,142.79	0.00
521	Mzdové náklady	009	34,686.75	0.00
524	Zákonné sociální pojištění	010	12,119.17	0.00
525	Ostatní sociální pojištění	011	0.00	0.00
527	Zákonné sociální náklady	012	1,196.79	0.00
528	Ostatní sociální náklady	013	143.47	0.00
531	Daň silniční	014	10.73	0.00
532	Daň z nemovitosti	015	0.00	0.00
538	Ostatní daně a poplatky	016	49.83	0.00
541	Smluvní pokuty a úroky z prodlení	017	0.00	0.00
542	Ostatní pokuty a penále	018	0.00	0.00
543	Odpis pohledávky	019	0.00	0.00
544	Úroky	020	0.00	0.00
545	Kurové ztráty	021	5.83	0.00
546	Dary	022	0.00	0.00
548	Manka a škody	023	21.78	0.00
549	Jiné ostatní náklady	024	3,472.39	0.00
551	Odpisy dlouhodobého nehmotného a hmotného majetku	025	4,288.29	0.00
552	Zůstatková cena prodaného dlouhod. nehmot. a hmot. majetku	026	0.00	0.00
553	Prodané cenné papíry a vklady	027	0.00	0.00
554	Prodaný materiál	028	0.00	0.00
556	Tvorba zákonných rezerv	029	0.00	0.00
559	Tvorba zákonných opravných položek	030	0.00	0.00
	Účtová třída 5 celkem (položky 1 až 30)	031	103,463.79	0.00

MÚZO PRAHA - 2005/4Q
ORGANIZACE: 00023761

VÝKAZNICTVÍ PŘÍSPĚVKOVÝCH ORGANIZACÍ
PŘÍLOHA

Strana: 1/ 18

17.01.2006 18:17

Název nadřízeného orgánu:
MIN. ZDRAVOTNICTVÍ

Příloha č. 3 k vyhlášce č. 505/2002 Sb. (v tis. Kč na dvě desetinná místa)
ve znění pozdějších předpisů,
s účinností pro organizační složky státu,
státní fondy, územní samosprávné celky
a příspěvkové organizace

Sestavená k 31.12.2005

Název, sídlo a právní forma
účetní jednotky:
ENDOKRINOLOGICKÝ ÚSTAV

Část 2 (§ 24 odst. 3 vyhlášky č. 505/2002 Sb.)

OKÉČ: 851100

NÁRODNÍ TŘ. 8
116 94 PRAHA 1
Příspěvková organizace

Název položky	Pol. číslo	Stav k 1.1.2005		Stav k 31.12.2005	
		1	2	1	2
Dotace celkem na dlouhodobý majetek ze státního rozpočtu	01	X		129.00	
z toho: systémové dotace na dlouhodobý majetek	02	X		129.00	
z toho: na vědu a výzkum	03	X		129.00	
na vzdělávání pracovníků	04	X		0.00	
na informatiku	05	X		0.00	
individuální dotace na jmenovité akce	06	X		0.00	
Přijaté prostředky ze zahraničí na dlouhodobý majetek	07	X		0.00	
Přijaté dotace celkem na dlouhodobý majetek z rozpočtu ÚSC	08	X		0.00	
Přijaté příspěvky a dotace na provoz ze státního rozpočtu	09	X		30,518.00	
z toho: přijaté příspěvky na provoz od zřizovatele	10	X		26,184.00	
z toho na: výzkum a vývoj	11	X		25,842.00	
vzdělávání pracovníků	12	X		222.00	
informatiku	13	X		120.00	
přijaté dotace na neinvestiční náklady související					
s financ. programů evidovaných v ISPROFIN od zřiz.	14	X		0.00	
přij.prostř.na VV od poskyt.jiných než od zřiz.	15	X		4,334.00	
Přijaté prostředky na výzkum a vývoj z rozpočtu ÚSC	16	X		0.00	
Přij.prostřed.na výzkum a vývoj od příjemců účelové podpory	17	X		1,647.35	
Přijaté prostředky na provoz ze zahraničí	18	X		0.00	
Přijaté příspěvky a dotace celkem na provoz z rozpočtu ÚSC	19	X		0.00	
Přijaté příspěvky a dotace na provoz z rozp. státních fondů	50	X		0.00	
Přijaté dotace celkem na dlouhodobý majetek z rozp. st.fondů	51	X		0.00	
Poskytnuté návratné finanční výpomoci mezi rozpočty - KU	20		0.00	0.00	
Poskytnuté návratné finanční výpomoci mezi rozpočty - obci	21		0.00	0.00	
Přijaté návratné finanční výpomoci mezi rozpočty - ze SR	22		0.00	0.00	
Přijaté návratné finanční výpomoci mezi rozpočty - od KU	23		0.00	0.00	
Přij. návratné fin. výpomoci mezi rozpočty-od obce	24		0.00	0.00	
Přij. návratné fin. výpomoci mezi rozpočty-od státních fondů	25		0.00	0.00	
Přij. návratné fin. výpomoci mezi rozpočty-od ost.veř.rozp.	26		0.00	0.00	
Poskytnuté přechodné výpomoci PO - OSS (účet 273)	27		0.00	0.00	

Název položky	Pol. číslo	Stav k 1.1.2005	Stav k 31.12.2005
		1	2
Poskytnuté přechodné výpomoci PO - krajským úřadem(účet 273)	28	0.00	0.00
Poskytnuté přechodné výpomoci PO - obcí (účet 273)	29	0.00	0.00
Krátkodobé bankovní úvěry tuzemské (účet 281)	30	0.00	0.00
Krátkodobé bankovní úvěry zahraniční (účet 281)	31	0.00	0.00
Vydané krátkodobé dluhopisy v tuzemsku (účet 283)	32	0.00	0.00
Vydané krátkodobé dluhopisy v zahraničí (účet 283)	33	0.00	0.00
Ostatní krátk.závazky (fin. výpomoci) tuzemské (účet 289)	34	0.00	0.00
Ostatní krátk.závazky (fin. výpomoci) zahraniční (účet 289)	35	0.00	0.00
Směnky k úhradě tuzemské (účet 322)	36	0.00	0.00
Směnky k úhradě zahraniční (účet 322)	37	0.00	0.00
Dlouhodobé bankovní úvěry tuzemské (účet 951)	38	0.00	0.00
Dlouhodobé bankovní úvěry zahraniční (účet 951)	39	0.00	0.00
Vydané dluhopisy tuzemské (účet 953)	40	0.00	0.00
Vydané dluhopisy zahraniční (účet 953)	41	0.00	0.00
Dlouhodobé směnky k úhradě tuzemské (účet 958)	42	0.00	0.00
Dlouhodobé směnky k úhradě zahraniční (účet 958)	43	0.00	0.00
Ostatní dlouhodobé závazky tuzemské (účet 959)	44	0.00	0.00
Ostatní dlouhodobé závazky zahraniční (účet 959)	45	0.00	0.00
Nakoupené dluh. a směnky k inkasu celkem(z účtů 063,253,312)	46	0.00	0.00
z toho: krátkodobé dluh. a směnky ÚSC (z účtů 253 a 312)	47	0.00	0.00
komunální dluhopisy ÚSC (z účtu 063)	48	0.00	0.00
ost.dluh. a směnky veř.rozp.(z účtů 063,253,312)	49	0.00	0.00
Splatné závazky pojist.na soc.zab. a přísp.na st.pol.zaměst.	52	1,208.57	833.75
Splatné závazky veřejného zdravotního pojištění	53	546.88	374.41
Evidované daňové nedoplatky u místně příslušných fin. orgánů	54	751.55	642.98

Odesláno dne:	Razítko:	Podpis odpovědné osoby:	Podpis osoby odpovědné za sestavení:	Okamžik sestavení: 17.01.2006 18:17
			Telefon:	

ORGANIZACE: 00023761

VÝKAZ PRO HODNOCENÍ PLNĚNÍ ROZPOČTU SPRÁVCŮ KAPITOL,
JIMI ZŘÍZENÝCH ORGANIZAČNÍCH SLOZEK STÁTU A
STÁTNÍCH FONDŮ

17.01.2006 18:17

Kapitola: 335

X. Stavy a obraty na bankovních účtech organizačních složek státu, právnických osob, které
mají vztah ke státní pokladně, a státních fondů vedených v jiných bankách (mimo ČNB)

Název bankovního účtu	Kód b.účtu	Kód dr.org.	Kód banky	Počáteční stav k 1.1.	Stav ke konci vykazovaného období	Změna stavu bankovních účtů
text	a	b	c	101	102	103
Fond kultur.a soc. potřeb	04	03	0100	242.22	27.54	214.68
Běžný účet	06	03	0100	14,709.55	20,074.53	-5,364.98
Ostatní běžné účty	07	03	0100	1.03	68.91	-67.88
Běžné účty v CM (přep.KČ)	08	03	0100	1,268.48	1,621.09	-352.61
CELKEM				16,221.28	21,792.07	-5,570.79

ORGANIZACE: 00023761
Nadě. org.: OPRO-P35 Kap.: 335

VÝKAZOVÉ, MEZIVÝKAZOVÉ A BANKOVNÍ VAZBY

17.01.2006 18:17

VYKAZOVANÉ OBDOBÍ: 31.12.2005

Čís. vaz.	Text vazby	V tisících Kč		Text vazby	V tisících Kč	Rozdíl v tisících	Chy ba
001	RO 125/1 (Aktiva)	50,086.72	=	RO 202/3 (Pasiva)	50,086.69	0.03	
002	RO 125/2 (Aktiva)	47,506.91	=	RO 202/4 (Pasiva)	47,506.92	-0.01	
003	ZZ 62/1+2 (Hosp.výsl.)	966.05	=	RO 152/4 (Hosp.výsledek)	966.04	0.01	
004	ZZ 57/1	32,165.35	=	HA 9+16 až 19+50/2	32,165.35		
019	HA 1/2 (Přij.inv.dotace)	129.00	=	HA 2/2+6/2 (součet dotací)	129.00		
020	HA 2/2 (Syst.inv.dotace)	129.00	>=	HA 3/2+4/2+5/2	129.00		
025	RO 83/1	16,221.29	=	PR Část X. Sl. 101	16,221.28	0.01	
026	RO 83/2	21,792.07	=	PR Část X. Sl. 102	21,792.07		
043	HA 9/2	30,518.00	>=	HA 10+14/2	26,184.00	4,334.00	
044	HA 10/2	26,184.00	>=	HA 11+12+13/2	26,184.00		
046	RO 179/3	1,755.45	=	HA 52+53/1	1,755.45		
047	RO 179/4	1,208.16	=	HA 52+53/2	1,208.16		
048	RO 180+181+182+183/3	751.55	=	HA 54/1	751.55		
049	RO 180+181+182+183/4	642.98	=	HA 54/2	642.98		
260	BA 4829 (PO)	26,184.00	=	HA 10+18/2	26,184.00		
263	BA 9822 (PO)		=	HA 14/2			
264	BA 908+916+924+10903 (PO)	129.00	=	HA 1+7/2	129.00		
265	BA 908+10903 (PO)		=	HA 6/2			
266	BA 916+924 (PO)	129.00	=	HA 2/2	129.00		

